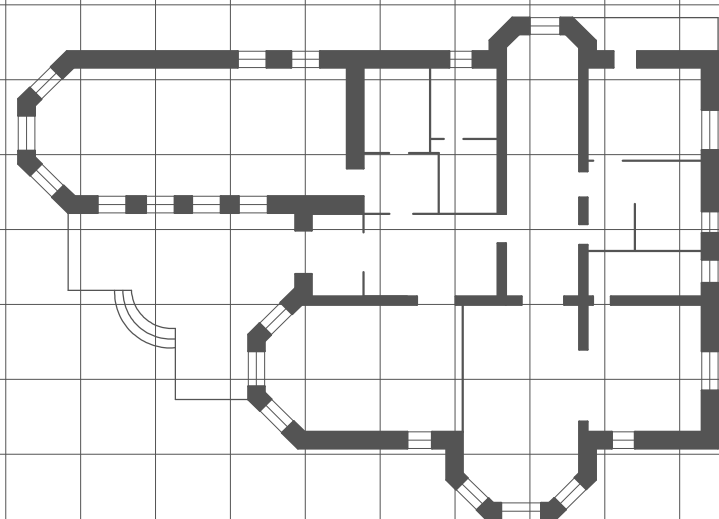
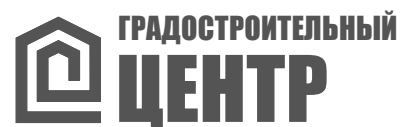


Российская Федерация Краснодарский край
"Градостроительный центр Тбилисского района".

Россия, 352360, Краснодарский край
ст. Тбилисская, тел.: (86158) 3-33-49.



29п-27/09-19

Проект планировки территории. Проект межевания территории.
Объект: "Подводящий газопровод высокого давления и
распределительный газопровод низкого давления хутора Чернобабов
Тбилисского района Краснодарского края".

ПРОЕКТНАЯ ДОКУМЕНТАЦИЯ

ПП - Проект планировки территории.

Основная часть.

РАЗДЕЛ I. Проект планировки территории.

Графическая часть.

**РАЗДЕЛ II. Положение о размещении линейных
объектов.**

**Материалы по обоснованию проекта
планировки территории.**

**РАЗДЕЛ III. Материалы по обоснованию проекта планировки
территории. Графическая часть.**

**РАЗДЕЛ IV. Материалы по обоснованию проекта планировки
территории. Пояснительная записка.**

ПМ - Проект межевания территории.

РАЗДЕЛ I. Основная часть проекта межевания территории.

РАЗДЕЛ II. Материалы по обоснованию проекта межевания.

Заказчик: Администрация Нововладимировского с/п

2019год

Российская Федерация Краснодарский край
"Градостроительный центр Тбилисского района"

Россия, 352360, Краснодарский край
ст. Тбилисская, тел.: (86158) 3-33-49



29п-27/09-19

Проект планировки территории. Проект межевания территории.
Объект: "Подводящий газопровод высокого давления и
распределительный газопровод низкого давления хутора Чернобабов
Тбилисского района Краснодарского края".

ПРОЕКТНАЯ ДОКУМЕНТАЦИЯ

ПП - Проект планировки территории.

Основная часть.

РАЗДЕЛ I. Проект планировки территории.

Графическая часть.

**РАЗДЕЛ II. Положение о размещении линейных
объектов.**

**Материалы по обоснованию проекта
планировки территории.**

**РАЗДЕЛ III. Материалы по обоснованию проекта планировки
территории. Графическая часть.**

**РАЗДЕЛ IV. Материалы по обоснованию проекта планировки
территории. Пояснительная записка.**

ПМ - Проект межевания территории.

РАЗДЕЛ I. Основная часть проекта межевания территории.

РАЗДЕЛ II. Материалы по обоснованию проекта межевания.

Заказчик: Администрация Нововладимировского с/п

Директор "Градостроительного центра
Тбилисского района"

А. А. Якунин

ГИП "Градостроительного центра
Тбилисского района"

З. В. Бородинова

2019год

ПРОЕКТ ПЛАНИРОВКИ ТЕРРИТОРИИ

Объект: "Подводящий газопровод высокого давления и распределительный газопровод низкого давления хутора Чернобабов Тбилисского района Краснодарского края".

Инв. № подл.	Подп. и дата	Взам. инв. №					ПП	29п-27/09-19	Лист
			Изм.	Кол.уч.	Лист	№ док.			Подпись

Состав проекта планировки территории

Лист	Наименование	Примечание
1 ПП 2 ПП	Состав проекта планировки территории.	
3 ПП	Раздел I. Проект планировки территории. Графическая часть.	
4-7 ПП	Чертеж красных линий. М 1:1000	
8-10 ПП	Чертеж границ зон планируемого размещения линейных объектов. М 1:1000	
11 ПП	Перечень координат характерных точек зоны размещения линейного объекта.	
12 ПП	Раздел II. Положение о размещении линейных объектов.	
13 ПП	1. Введение.	
14 ПП	2. Размещение в плане муниципального образования.	
14 ПП 15 ПП 16 ПП	3. Планировочная структура.	
16 ПП 17 ПП	4. Охрана окружающей среды.	
17 ПП	5. Мероприятия по сохранению объектов культурного наследия.	
17 ПП 18 ПП	6. Мероприятия по предупреждению чрезвычайных ситуаций.	
19 ПП	Раздел III. Материалы по обоснованию проекта планировки территории. Графическая часть.	
20 ПП	Схема расположения элементов планировочной структуры. М 1: 10 000	
21-23 ПП	Схема использования территории в период подготовки проекта планировки. М 1: 1000	
24 ПП	Схема организации улично-дорожной сети и движения транспорта. М 1: 5000	
25-27 ПП	Схема вертикальной планировки территории, инженерной подготовки и инженерной защиты. М 1:1000	

Взам. инв. №						
Подп. и дата						
Инв. № подл.	ПП 29п-27/09-19					
	Проект планировки территории. Объект: "Подводящий газопровод высокого давления и распределительный газопровод низкого давления хутора Чернобабов Тбилисского района Краснодарского края".					
	<i>Изм.</i>	<i>Кол.уч.</i>	<i>Лист</i>	<i>№ док.</i>	<i>Подпись</i>	<i>Дата</i>
	<i>Директор</i>	Якунин А.А.				
	<i>ГИП</i>	Бородинова				
Проект планировки территории						
Состав проекта планировки территории						
<i>Разраб.</i>	Якунин Н.А.					
<i>Н. контр.</i>	Якунин А.А.					
<i>Стадия</i>	<i>Лист</i>	<i>Листов</i>				
П	1	40				
Градостроительный центр Тбилисского района ИП Якунин А.А						

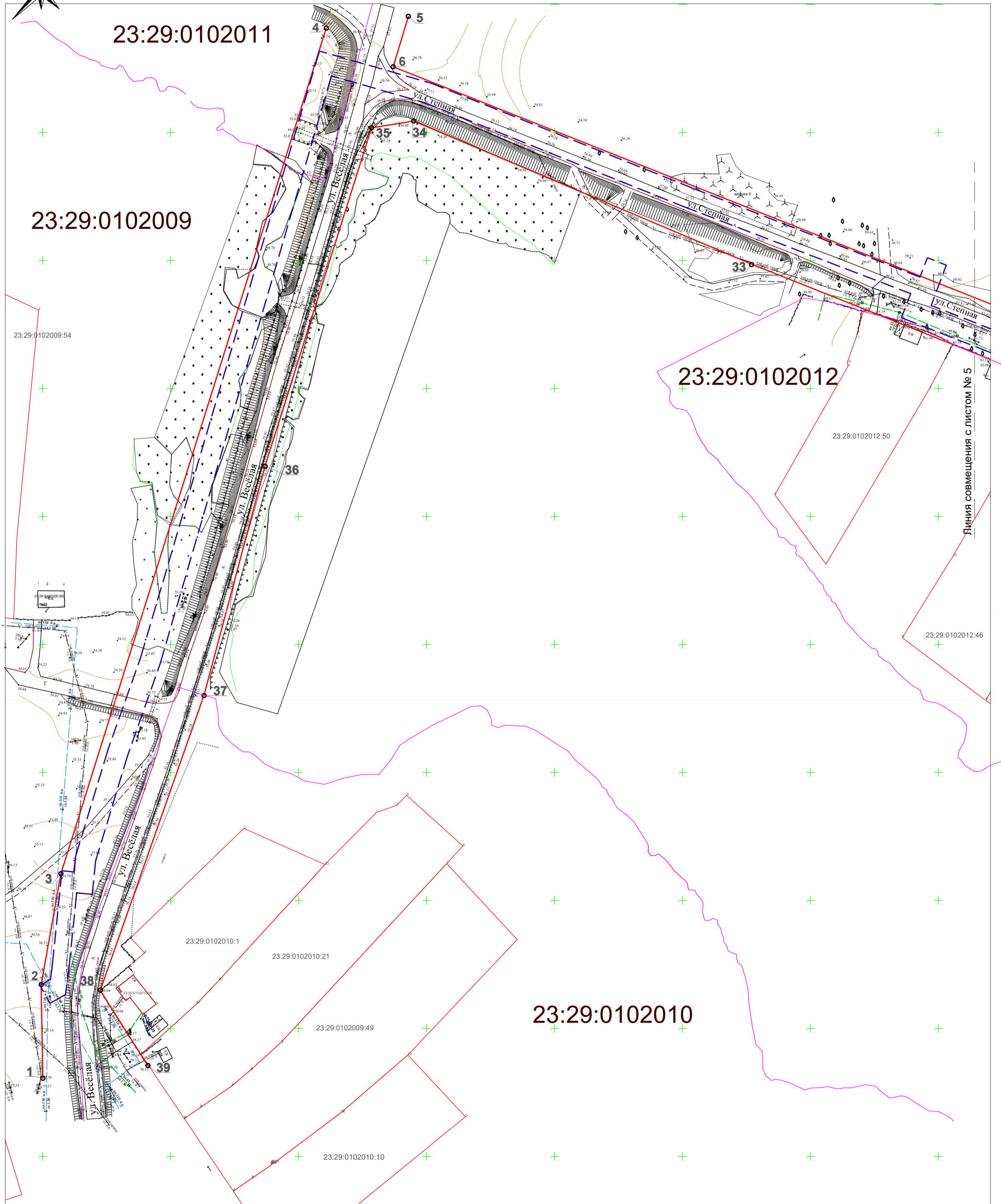
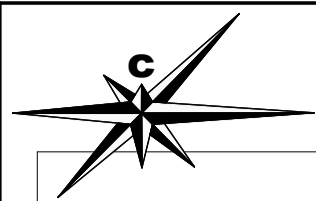
**ОСНОВНАЯ ЧАСТЬ
ПРОЕКТА ПЛАНИРОВКИ ТЕРРИТОРИИ**

**РАЗДЕЛ I. Проект планировки территории.
Графическая часть.**

Инв. № подл.	Подп. и дата	Взам. инв. №					ПП	29п-27/09-19	Лист
									3
Изм.	Кол.уч.	Лист	№ док.	Подпись	Дата				

Чертеж красных линий.

М 1: 1000



Условные обозначения:

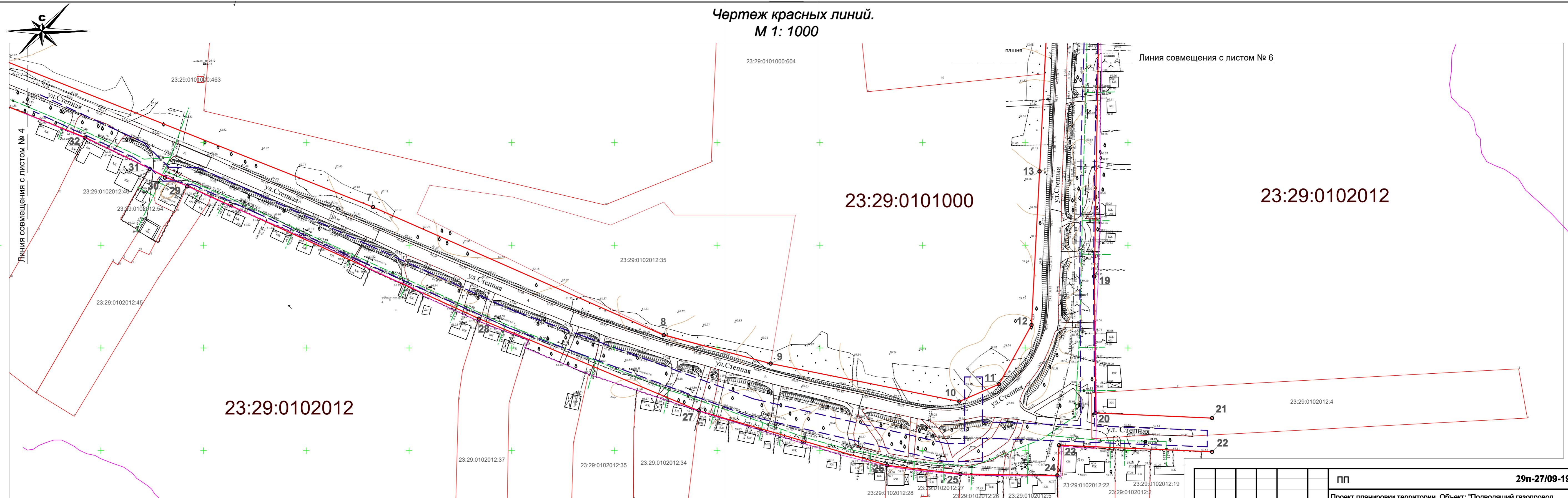
- - Красная линия
- - Границы существующих и смежных земельных участков
- 1 - Характерная точка красных линий и ее номер
- В - Существующий водопровод
- Г - Существующий газопровод
- кабель связи: -0,6 - Существующая линия связи
- - Границы кварталов
- 23:29:0305003:483 - Cadaстровые номера смежных земельных участков
- 23:29:0305003 - Cadaстровые номера кварталов
- - - - Граница территории, в отношении которой осуществляется подготовка проекта планировки

						ПП	29п-27/09-19		
						Проект планировки территории. Объект: "Подводящий газопровод высокого давления и распределительный газопровод низкого давления хутора Чернобабов Тбилисского района Краснодарского края".			
Изм.	Кол.уч.	Лист	№ док.	Подпись	Дата	Основная часть. Раздел I. Проект планировки территории. Графическая часть.	Стадия	Лист	Листов
Директор				Якунин А.А.			П	4	40
ГИП				Бородинова					
Разраб.				Якунин Н.А.					
Н. контр.				Якунин А.А.		Чертеж красных линий М 1:1000	Градостроительный центр Тбилисского района ИП Якунин А.А.		

Инв. № подл. Подп. и дата. Взам. инв. №

Чертеж красных линий.

М 1: 1000



Инв. № подл.	Подп. и дата	Взам. инв. №

ПП					29п-27/09-19				
Проект планировки территории. Объект: "Подводящий газопровод высокого давления и распределительный газопровод низкого давления хутора Чернобабов Тбилисского района Краснодарского края".									
Изм.	Кол.уч.	Лист	№ док.	Подпись	Дата	Стадия	Лист	Листов	
Директор	Якунин А.А.					Основная часть. Раздел I. Проект планировки территории. Графическая часть.	П	5	40
ГИП	Бородинова								
Разраб.	Якунин Н.А.					Чертеж красных линий М 1:1000	Градостроительный центр Тбилисского района ИП Якунин А.А.		
Н. контр.	Якунин А.А.								

**ПЕРЕЧЕНЬ КООРДИНАТ ХАРАКТЕРНЫХ
ТОЧЕК КРАСНЫХ ЛИНИЙ**

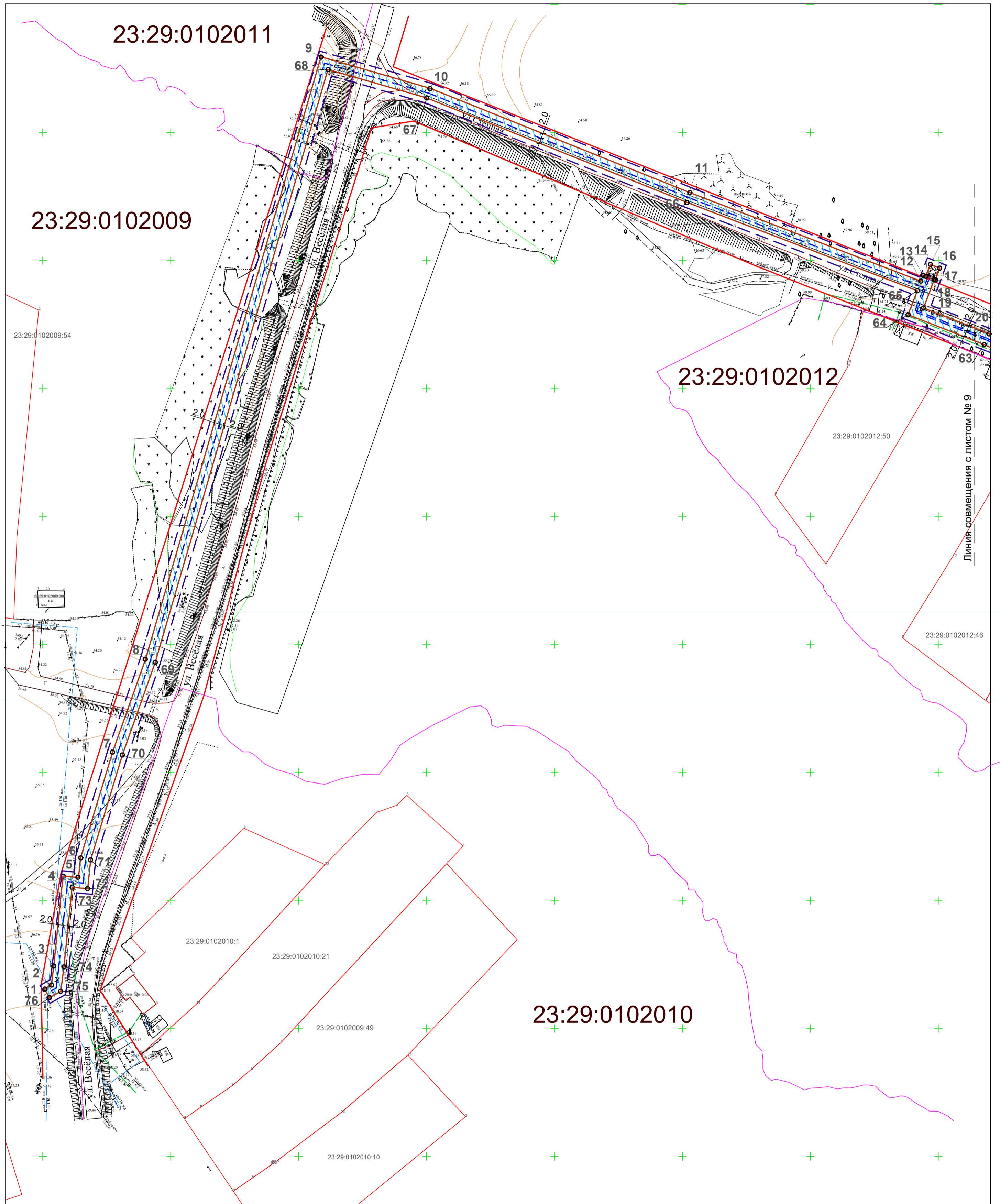
Обозначение характерных точек	Координаты, м	
	X	Y
1	535130.5400	2230750.1000
2	535166.9900	2230749.4100
3	535210.4700	2230757.1500
4	535540.7700	230860.8100
5	535545.3700	2230892.8900
6	535525.6900	2230886.9500
7	535368.6400	2231282.4800
8	535306.3300	2231423.9400
9	535292.4100	2231476.0700
10	535273.9400	2231567.9200
11	535282.3600	2231587.2200
12	535311.1600	2231603.0600
13	535385.9900	2231606.9900
14	535611.2800	2231618.3300
15	535609.1500	2231599.8500
16	535604.2700	2231667.0900
17	535595.6500	2231640.5900
18	535490.4600	2231636.3400
19	535335.2000	2231633.7100
20	535268.3600	231634.2600
21	535265.8700	2231690.9900
22	535249.4500	2231690.9900
23	535252.6800	2231616.4500
24	535237.9600	2231615.7700
25	535238.6300	2231568.4800
26	535242.8200	2231533.0500
27	535269.4200	2231441.1700
28	535314.3100	2231334.0200
29	535378.9200	2231192.0900
30	535383.0300	2231181.7000
31	535387.2500	2231174.0100
32	535402.4900	2231142.4500
33	535448.4400	2231027.3400
34	535504.4900	2230894.9900
35	535501.8300	2230878.5200
36	535369.9600	2230836.9900
37	535280.0900	2230813.0300
38	535164.8600	2230772.4900
39	535135.6500	2230790.9800

Инд. № подл.	Подп. и дата	Взам. инв. №

Изм.	Лист	№ докум.	Подпись	Дата

ПП **29п-27/09-19**

Чертеж границ зон планируемого размещения линейных объектов
М 1: 1000



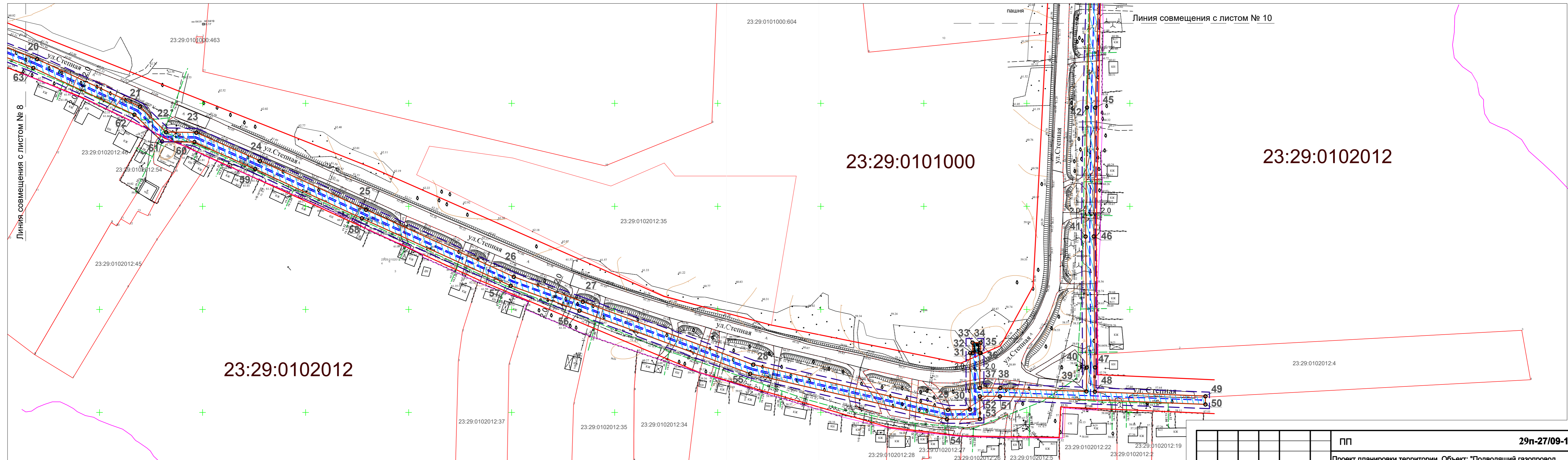
Условные обозначения:

- - Граница зоны планируемого размещения проектируемого газопровода
- - Зона размещения проектируемого газопровода
- - Характерная точка зоны размещения газопровода
- - Красная линия
- - Границы существующих и смежных земельных участков
- В - Существующий водопровод
- —> - Существующая ЛЭП
- Г - Существующий газопровод
- кабель связи; -0,6 - Существующая линия связи
- - Границы кварталов
- - - - Граница территории, в отношении которой осуществляется подготовка проекта планировки

						ПП	29п-27/09-19						
						Проект планировки территории. Объект: "Подводящий газопровод высокого давления и распределительный газопровод низкого давления хутора Чернобабов Тбилисского района Краснодарского края".							
Изм.	Кол.уч.	Лист	№ док.	Подпись	Дата	Основная часть. Раздел I. Проект планировки территории. Графическая часть.	<table border="1" style="width: 100%; border-collapse: collapse;"> <tr> <td>Стадия</td> <td>Лист</td> <td>Листов</td> </tr> <tr> <td>П</td> <td>8</td> <td>40</td> </tr> </table>	Стадия	Лист	Листов	П	8	40
Стадия	Лист	Листов											
П	8	40											
Директор	Якунин А.А.					Чертеж границ зон планируемого размещения линейных объектов М 1:1000	Градостроительный центр Тбилисского района ИП Якунин А.А.						
ГИП	Бородинова												
Разраб.	Якунин Н.А.												
Н. контр.	Якунин А.А.												

Инв. № подл. Подп. и дата. Взам. инв. №

Чертеж границ зон планируемого размещения линейных объектов
М 1: 1000



Инв. № подл.	
Подп. и дата	
Взам. инв. №	

					ПП			29п-27/09-19			
					Проект планировки территории. Объект: "Подводящий газопровод высокого давления и распределительный газопровод низкого давления хутора Чернобабов Тбилисского района Краснодарского края".						
Изм.	Кол.уч.	Лист	№ док.	Подпись	Дата	Основная часть. Раздел I. Проект планировки территории. Графическая часть.			Стадия	Лист	Листов
						Гип			П	9	40
						Чертеж границ зон планируемого размещения линейных объектов М 1:1000			Градостроительный центр Тбилисского района ИП Якунин А.А.		

ПЕРЕЧЕНЬ КООРДИНАТ ХАРАКТЕРНЫХ
ТОЧЕК ЗОНЫ РАЗМЕЩЕНИЯ ЛИНЕЙНОГО ОБЪЕКТА

Обозначение характерных точек границы	Координаты, м	
	X	Y
1	535165.5000	2230750.7200
2	535167.0000	2230753.4000
3	535174.1100	2230754.3100
4	535209.5700	2230757.9400
5	535208.9600	2230764.0200
6	535216.5900	2230764.7900
7	535258.3000	2230777.4300
8	535294.1200	2230790.1400
9	535529.5700	2230858.7600
10	535517.2900	2230901.3700
11	535476.4100	2231003.2000
12	535441.9400	2231093.1300
13	535444.2300	2231093.9900
14	535443.8100	2231095.0400
15	535448.4700	2231096.8700
16	535447.0300	2231100.5300
17	535442.3400	2231098.7700
18	535442.5000	2231098.3700
19	535431.4300	2231094.2000
20	535421.4400	2231119.7200
21	535398.4200	2231169.6300
22	535386.0500	2231182.2900
23	535385.8200	2231197.0400
24	535372.0500	2231228.0500
25	535348.3500	2231279.4200
26	535315.7500	2231351.3200
27	535303.7700	2231384.5500
28	535273.3100	2231467.1200
29	535251.3800	2231561.8500
30	535251.4600	2231572.5400
31	535278.8700	2231572.5400
32	535278.8700	2231573.6800
33	535283.8800	2231577.6100
34	535283.8800	2231577.6100
35	535278.8700	2231577.6100
36	535278.8700	2231577.1800
37	535261.8600	2231577.1800
38	535261.8400	2231586.9200
39	535260.2000	2231628.9600
40	535271.8300	2231629.1100
41	535335.3400	2231628.5600
42	535398.0300	2231629.2300
43	535594.4100	2231634.8600
44	535594.4100	2231638.8600
45	535397.9500	2231633.2300

ПЕРЕЧЕНЬ КООРДИНАТ ХАРАКТЕРНЫХ
ТОЧЕК ЗОНЫ РАЗМЕЩЕНИЯ ЛИНЕЙНОГО ОБЪЕКТА

Обозначение характерных точек границы	Координаты, м	
	X	Y
46	535335.3300	2231632.5600
47	535271.8200	2231633.1100
48	535260.0500	2231632.9600
49	535257.9600	2231686.6600
50	535253.9600	2231686.6600
51	535257.8400	2231586.8300
52	535257.8600	2231577.1800
53	535246.8800	2231577.1800
54	535246.7500	2231561.1700
55	535268.8500	2231465.7300
56	535299.4000	2231382.9500
57	535311.5200	2231349.5900
58	535344.1000	2231277.5000
59	535367.7900	2231226.1700
60	535381.1500	2231196.0700
61	535381.4200	2231180.3500
62	535394.4600	2231167.0800
63	535417.1400	2231117.9200
64	535428.7900	2231088.1500
65	535438.2000	2231091.7700
66	535472.6900	2231001.7400
67	535513.5000	2230900.0700
68	535524.6200	2230861.4900
69	535292.8900	2230793.9500
70	535257.0500	230781.2300
71	535215.8100	2230768.7300
72	535204.5700	2230767.6000
73	535205.1900	2230761.5100
74	535173.6500	2230758.2800
75	535164.5000	2230757.1100
76	535161.9900	2230752.6400

Инва. № подл.	Подп. и дата	Взам. инв. №

ПП						29п-27/09-19			
Проект планировки территории. Объект: "Подводящий газопровод высокого давления и распределительный газопровод низкого давления хутора Чернобабов Тбилисского района Краснодарского края".									
Изм.	Кол.уч.	Лист	№ док.	Подпись	Дата				
Директор	Якунин А.А.					Основная часть. Раздел I. Проект планировки территории. Графическая часть.	Стадия	Лист	Листов
ГИП	Бородинова						П	11	40
Разраб.	Якунин Н.А.								
Н. контр.	Якунин А.А.					Перечень координат характерных точек зоны размещения линейного объекта	Градостроительный центр Тбилисского района ИП Якунин А.А		

**ОСНОВНАЯ ЧАСТЬ
ПРОЕКТА ПЛАНИРОВКИ ТЕРРИТОРИИ
РАЗДЕЛ II. Положение о размещении линейных
объектов.**

Инв. № подл.	Подп. и дата	Взам. инв. №					ПП	29п-27/09-19	Лист
									12
Изм.	Кол.уч.	Лист	№ док.	Подпись	Дата				

1. Введение.

Проект планировки территории для строительства объекта: «Подводящий газопровод высокого давления и распределительный газопровод низкого давления хутора Чернобабов Тбилисского района Краснодарского края» разработан на основании заявления заказчика: администрации Нововладимировского сельского поселения Тбилисского района Краснодарского края.

Проектная документация разработана в соответствии с положениями следующих федеральных законов, постановлений правительства, нормативных актов:

- Градостроительный Кодекс РФ от 29 декабря 2004 года № 190 –ФС (с внесенными изменениями);
- Земельный Кодекс РФ от 25 октября 2001 года №137 – ФС (с внесенными изменениями);
- СП 42 13330.2011 (СНиП 2.07.01-89*) «Градостроительство. Планировка и застройка городских и сельских поселений»;
- Постановление Правительства РФ от 12.05.2017 N 564 "Об утверждении Положения о составе и содержании проектов планировки территории, предусматривающих размещение одного или нескольких линейных объектов";
- Федеральный закон «Об автомобильных дорогах и о дорожной деятельности в Российской Федерации и о внесении изменений в отдельные законодательные акты Российской Федерации» от 8 ноября 2007 года № 257– ФЗ;
- Постановление №878 «Об утверждении правил охраны газораспределительных сетей» от 20.11.2000г;
- Федеральный закон от 22.07.2008 № 123-ФЗ «Технический регламент о требованиях пожарной безопасности»;
- техническое задание на разработку проекта планировки и межевания;
- иная нормативно – техническая документация.

Проектом планировки предусматривается размещение газопровода высокого давления от т. врезки в п. Нововладимировском по ул. Веселой до ШРП №1, №2 расположенных по ул. Степной в х. Чернобабов; низкого давления от ШРП №1, №2 по ул. Степной в х. Чернобабов Тбилисского района. Точкой подключения является действующий подземный распределительный газопровод высокого давления по ул. Веселой в п. Нововладимировском , диаметром $\varnothing 160$ мм.

Основные характеристики проектируемого газопровода:

- категория — газопровод высокого и низкого давления;
- протяженность — 2 212.55 м;
- давление газопровода высокого давления - 0.3 — 0.6 Мпа;
- давление газопровода низкого давления — до 0.005 Мпа.

Проектируемый газопровод высокого и низкого давления от точек подключения прокладывается подземно на глубине 1,2 -1,4м, преимущественно параллельно рельефу местности. Общая

					29п-27/09-19 ПП	Лист
Изм.	Лист	№ докум.	Подпись	Дата		13

протяженность проектируемого линейного объекта составляет 2 212.55 м. Допустимо изменение технических характеристик проектируемого газопровода на стадии разработки проектной документации.

2. Размещение в плане муниципального образования.

Территория, в отношении которой осуществляется подготовка проекта планировки, расположена в Тбилисском районе в центральной части х. Чернобабов в границах муниципального образования «Нововладимировское сельское поселение».

Категория земель, по которым предусматривается прокладка проектируемого газопровода высокого и низкого давления, относится к землям населенного пункта.

Площадь земельного участка в границах проектирования — 6 979.3

Проектируемый линейный объект, в основном, проходит в землях общего пользования на земельных участках муниципальной собственности, используемых для целей обслуживания жилищно-коммунальных нужд поселения.

Перевод земель из категории земель населенного пункта в земли промышленности, энергетики, транспорта, связи, радиовещания, телевидения, информатики, земли для обеспечения космической деятельности, земли обороны, безопасности и земли специального назначения не требуется.

3. Планировочная структура.

Территория в границах проектирования представляет собой территорию для индивидуального жилого строительства. Расположение проектируемой инженерной сети определяется таким образом, чтобы максимально эффективно использовать существующую планировочную структуру, существующие инфраструктурные коридоры, не создавая сложности и помех в эксплуатации других сетей.

Размер земельного участка в границах застроенных территорий устанавливается с учетом фактического землепользования и градостроительных нормативов и правил, действовавших в период застройки указанных территорий. Граница зон планируемого размещения проектируемого линейного объекта рассчитывалась в соответствии с размерами охранной зоны газопровода - 2 метра от оси проектируемого газопровода. Перечень характерных точек зоны размещения газопровода представлены в таблице ниже:

									Лист
									14
Изм.	Лист	№ докум.	Подпись	Дата	29п-27/09-19 ПП				

**ПЕРЕЧЕНЬ КООРДИНАТ ХАРАКТЕРНЫХ
ТОЧЕК ЗОНЫ РАЗМЕЩЕНИЯ ЛИНЕЙНОГО ОБЪЕКТА**

Обозначение характерных точек границы	Координаты, м		Обозначение характерных точек границы	Координаты, м	
	X	Y		X	Y
1	535165.5000	2230750.7200	43	535594.4100	2231634.8600
2	535167.0000	2230753.4000	44	535594.4100	2231638.8600
3	535174.1100	2230754.3100	45	535397.9500	2231633.2300
4	535209.5700	2230757.9400	46	535335.3300	2231632.5600
5	535208.9600	2230764.0200	47	535271.8200	2231633.1100
6	535216.5900	2230764.7900	48	535260.0500	2231632.9600
7	535258.3000	2230777.4300	49	535257.9600	2231686.6600
8	535294.1200	2230790.1400	50	535253.9600	2231686.6600
9	535529.5700	2230858.7600	51	535257.8400	2231586.8300
10	535517.2900	2230901.3700	52	535257.8600	2231577.1800
11	535476.4100	2231003.2000	53	535246.8800	2231577.1800
12	535441.9400	2231093.1300	54	535246.7500	2231561.1700
13	535444.2300	2231093.9900	55	535268.8500	2231465.7300
14	535443.8100	2231095.0400	56	535299.4000	2231382.9500
15	535448.4700	2231096.8700	57	535311.5200	2231349.5900
16	535447.0300	2231100.5300	58	535344.1000	2231277.5000
17	535442.3400	2231098.7700	59	535367.7900	2231226.1700
18	535442.5000	2231098.3700	60	535381.1500	2231196.0700
19	535431.4300	2231094.2000	61	535381.4200	2231180.3500
20	535421.4400	2231119.7200	62	535394.4600	2231167.0800
21	535398.4200	2231169.6300	63	535417.1400	2231117.9200
22	535386.0500	2231182.2900	64	535428.7900	2231088.1500
23	535385.8200	2231197.0400	65	535438.2000	2231091.7700
24	535372.0500	2231228.0500	66	535472.6900	2231001.7400
25	535348.3500	2231279.4200	67	535513.5000	2230900.0700
26	535315.7500	2231351.3200	68	535524.6200	2230861.4900
27	535303.7700	2231384.5500	69	535292.8900	2230793.9500
28	535273.3100	2231467.1200	70	535257.0500	230781.2300
29	535251.3800	2231561.8500	71	535215.8100	2230768.7300
30	535251.4600	2231572.5400	72	535204.5700	2230767.6000
31	535278.8700	2231572.5400	73	535205.1900	2230761.5100
32	535278.8700	2231573.6800	74	535173.6500	2230758.2800
33	535283.8800	2231577.6100	75	535164.5000	2230757.1100
34	535283.8800	2231577.6100	76	535161.9900	2230752.6400
35	535278.8700	2231577.6100			
36	535278.8700	2231577.1800			
37	535261.8600	2231577.1800			
38	535261.8400	2231586.9200			
39	535260.2000	2231628.9600			
40	535271.8300	2231629.1100			
41	535335.3400	2231628.5600			
42	535398.0300	2231629.2300			

Инва. № подл.	Взам. инв. №
	Подп. и дата

Изм.	Лист	№ докум.	Подпись	Дата	ПП	29п-27/09-19	Лист 15
------	------	----------	---------	------	----	---------------------	------------

Планировочная территория с красными линиями разработана с учетом нормативных документов на основе Генерального плана Нововладимировского сельского поселения, Правил землепользования и застройки, комплексной транспортной схемой, «Рекомендациями по проектированию улиц и дорог городов и сельских поселений», а также с учетом сложившейся капитальной застройкой проектируемой территории.

Территория общего пользования выделяется красными линиями. В границах территорий общего пользования размещаются автомобильные дороги и трассы инженерных коммуникаций.

Красные линии в границах территории, в отношении которой осуществляется подготовка проекта планировки, устанавливаются по границам сложившейся застройки и земельных участков, находящихся на кадастровом учете. Остальные направления красных линий определены в соответствии с существующей улично-дорожной сетью, а также границами проектирования.

4. Охрана окружающей среды.

При выполнении строительно-монтажных работ по прокладке газопроводов необходимо соблюдать требования защиты окружающей среды, сохранения её устойчивого экологического равновесия и не нарушать условия землепользования, установленные законодательством об охране окружающей среды. Охрана окружающей природной среды в зоне размещения строительной площадки осуществляется в соответствии с действующими нормативными правовыми актами по вопросам охраны окружающей среды и рациональному использованию природных ресурсов.

Производство строительно-монтажных работ должно производиться с учётом требований СанПиН 2.2.3.11384-03 «Гигиенические требования к организации строительного производства и строительных работ».

При проведении строительно-монтажных работ предусматривается осуществление ряда мероприятий по охране окружающей природной среды:

- обязательное сохранение границ территории, отводимых для строительства;
- применение герметических ёмкостей для перевозки растворов и бетонов;
- устранение открытого хранения, погрузки и перевозки сыпучих, пылящих веществ (применение контейнеров, специальных транспортных средств);
- завершение строительства уборкой и благоустройством территории с восстановлением растительного покрова;
- оснащение рабочих мест и строительной площадки инвентарными контейнерами для бытовых и строительных отходов;

									Лист
									16
Изм.	Лист	№ докум.	Подпись	Дата					

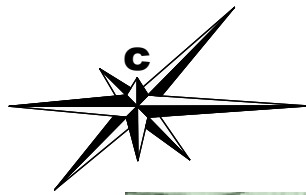
29п-27/09-19 ПП

**МАТЕРИАЛЫ ПО ОБОСНОВАНИЮ ПРОЕКТА
ПЛАНИРОВКИ ТЕРРИТОРИИ.**

**РАЗДЕЛ III. Материалы по обоснованию проекта
планировки территории. Графическая часть.**

Инв. № подл.	Подп. и дата	Взам. инв. №					ПП	29п-27/09-19	Лист
									19
Изм.	Кол.уч.	Лист	№ док.	Подпись	Дата				

Схема расположения элементов планировочной структуры. М 1:10 000



УСЛОВНЫЕ ОБОЗНАЧЕНИЯ

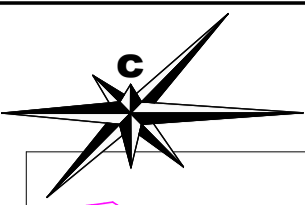
	Граница МО Тбилисский район
	Граница МО Нововладимировское сельское поселение
	Граница населенного пункта
	Проектируемая граница административного центра поселения
Земли населенного пункта	
	Территория существующей усадебной жилой застройки
	Территория усадебной жилой застройки, проектируемой на расчетный срок
	Территория существующей многоквартирной жилой застройки
	Резервная территория жилой застройки
	Территория застройки в зоне строгого строительного режима
	Территория застройки, требующая проведения специальных мероприятий для улучшения санитарного состояния
	Территория общественных центров
	Территория детских дошкольных и образовательных учреждений
	Территория медицинских учреждений
	Территория существующих производственных, сельскохозяйственных предприятий и коммунально-складских объектов
	Проектируемая производственная территория
	Резервная производственная территория
	Зеленые насаждения общего пользования
	Зеленые насаждения санитарно-защитного назначения
	Земли сельскохозяйственного использования
	Свалка ТБО усовершенствованная проектируемая
	Кладбище традиционного захоронения существующая
	Кладбище традиционного захоронения закрываемое
	Кладбище традиционного захоронения проектируемое
Земли промышленности, энергетики, транспорта, связи и др.	
	Автомобильная дорога регионального значения категоризованная
	Прочие автодороги местного значения
	Газопровод существующий
	Газопровод проектируемый
	Газораспределительный пункт
	Высоковольтная линия электропередач напряжением 35 кВ существующая
	Высоковольтная линия электропередач напряжением 35 кВ проектируемая
	Подстанция электрическая
	Кабель связи
	Автоматическая телефонная станция
	Котельная существующая
	Котельная проектируемая
	Проектируемые очистные сооружения
	Проектируемая канализационная насосная станция
Земли сельскохозяйственного назначения	
	Предприятия сельскохозяйственного назначения
	Земли ООО "ТехАгро"
	Земли ЗАО "Колос"
Земли водного фонда	
	Территория водного зеркала
Земли особо охраняемых территорий и объектов	
	Памятник историко-культурного наследия с охранной зоной
	Памятник с границей временной охранной зоны
	Граница водоохранной зоны и прибрежной защитной полосы
	Сооружения водоснабжения, требующие организации охранной зоны I-II пояса существующие
	Сооружения водоснабжения, требующие организации охранной зоны I-II пояса проектируемые



Изм. № подл. Подп. и дата. Взам. инв. №

						ПП	29п-27/09-19		
						Проект планировки территории. Объект: "Подводящий газопровод высокого давления и распределительный газопровод низкого давления хутора Чернобабов Тбилисского района Краснодарского края".			
Изм.	Коп.уч.	Лист	№ док.	Подпись	Дата	Раздел III. Материалы по обоснованию проекта планировки территории. Графическая часть.	Стадия	Лист	Листов
Директор	Якунин А.А.						П	20	40
ГИП	Бородинова								
Разраб.	Якунин Н.А.								
Н. контр.	Якунин Н.А.					Схема расположения элементов планировочной структуры. М 1:10 000	Градостроительный центр Тбилисского района ИП Якунин А.А.		

- граница зоны планируемого размещения линейного объекта
 - граница территории для разработки проекта планировки территории

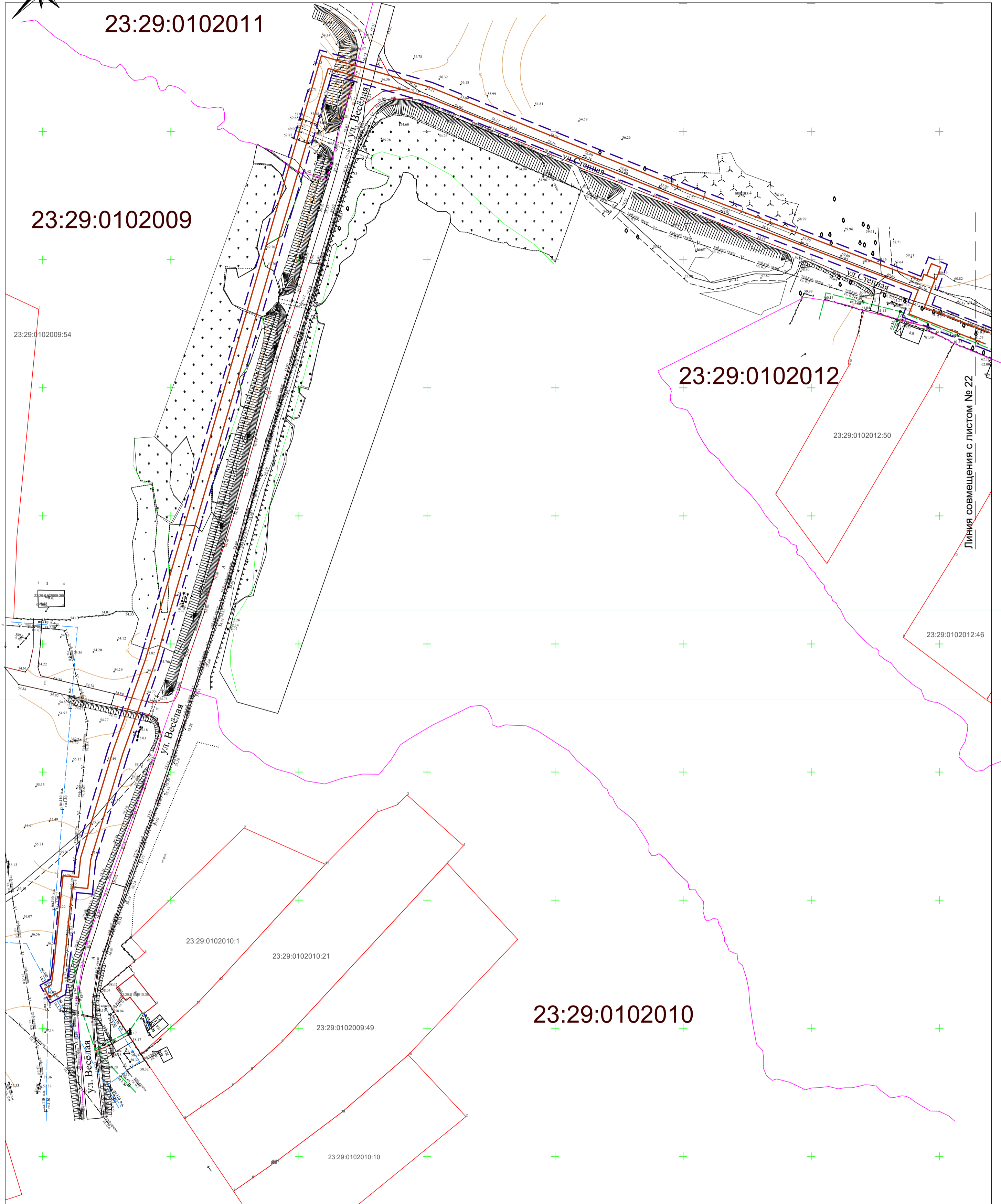


23:29:0102011

23:29:0102009

23:29:0102012

23:29:0102010



Условные обозначения:

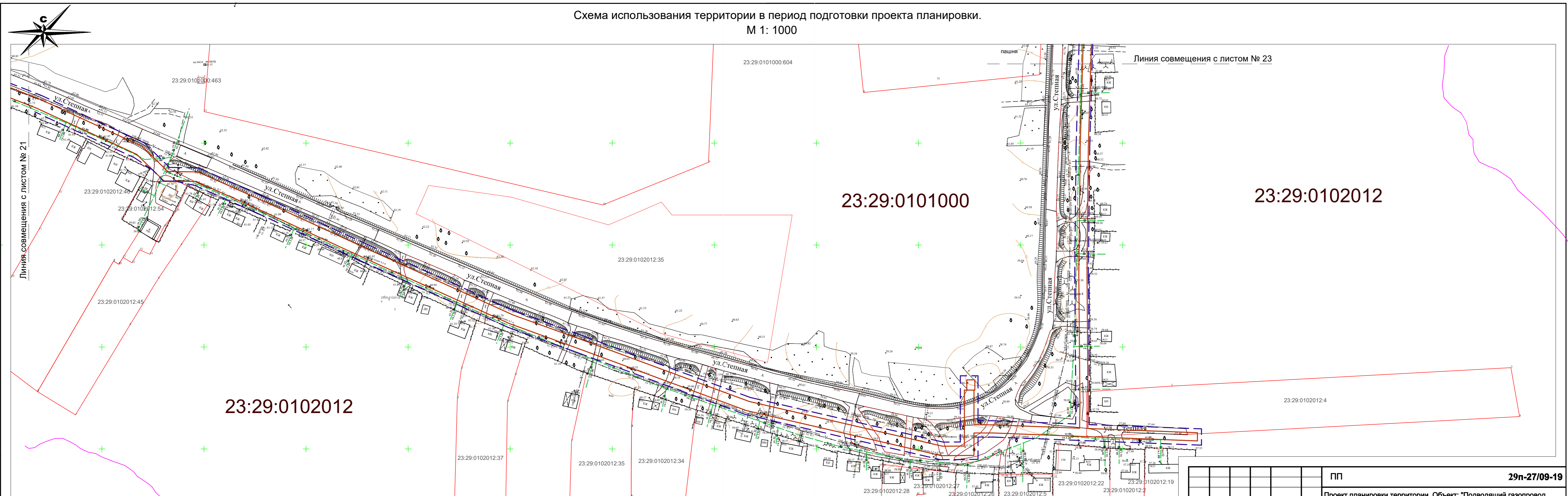
- - Границы существующих земельных участков
- В - Существующий водопровод
- Г - Существующий газопровод
- кабель связи -0,6 - Существующая линия связи
- - Границы кварталов
- - Граница зоны планируемого размещения проектируемого газопровода
- - - - Граница территории, в отношении которой осуществляется подготовка проекта планировки
- 23:29:0305003:483 - Кадастровые номера смежных земельных участков
- 23:29:0305003 - Кадастровые номера кварталов

					ПП	29п-27/09-19
					Проект планировки территории. Объект: "Подводящий газопровод высокого давления и распределительный газопровод низкого давления хутора Чернобабов Тбилисского района Краснодарского края".	
Изм.	Кол.уч.	Лист	№ док	Подпись	Дата	
Директор		Якунин А.А.				Материалы по обоснованию проекта планировки территории.
ГИП		Бородинова				Раздел III. Материалы по обоснованию проекта планировки территории. Графическая часть.
Разраб.		Якунин Н.А.				Стадия
Н. контр.		Якунин А.А.				Лист
					Схема использования территории в период подготовки проекта планировки М 1:1000	
					Листов	
					П	
					21	
					40	
					Градостроительный центр Тбилисского района ИП Якунин А.А.	

Инв. № подл. Подп. и дата. Взам. инв. №

Линия совмещения с листом № 22

Схема использования территории в период подготовки проекта планировки.
М 1: 1000



Инд. № подл. Подл. и дата. Взам. инв. №

					ПП			29п-27/09-19			
					Проект планировки территории. Объект: "Подводящий газопровод высокого давления и распределительный газопровод низкого давления хутора Чернобабов Тбилисского района Краснодарского края".						
Изм.	Кол.уч.	Лист	№ док.	Подпись	Дата	Материалы по обоснованию проекта планировки территории.			Стадия	Лист	Листов
						Раздел III. Материалы по обоснованию проекта планировки территории. Графическая часть.			П	22	40
					Схема использования территории в период подготовки проекта планировки М 1:1000			Градостроительный центр Тбилисского района ИП Якунин А.А.			
					Н. контр. Якунин А.А.						

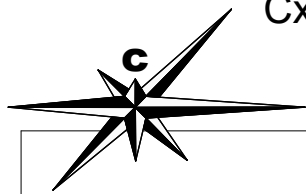
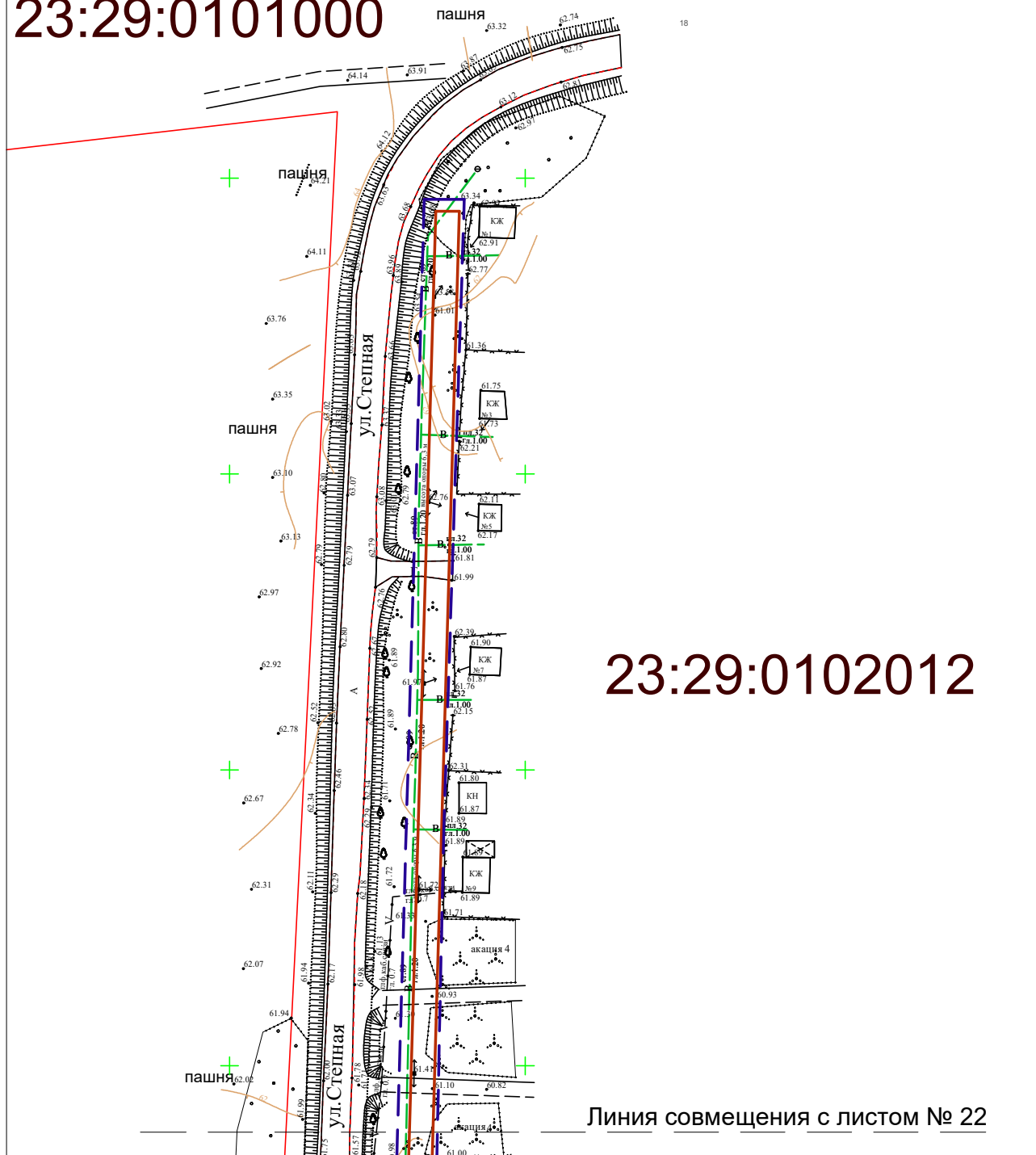


Схема использования территории в период
подготовки проекта планировки.

М 1: 1000

23:29:0101000



23:29:0102012

Линия совмещения с листом № 22

Взам. инв. №						ПП	29п-27/09-19			
							Проект планировки территории. Объект: "Подводящий газопровод высокого давления и распределительный газопровод низкого давления хутора Чернобабов Тбилисского района Краснодарского края".			
Подп. и дата	Изм.	Кол.уч.	Лист	№ док.	Подпись	Дата	Материалы по обоснованию проекта планировки территории. Раздел III. Материалы по обоснованию проекта планировки территории. Графическая часть.	Стадия	Лист	Листов
	Директор	Якунин А.А.						П	23	40
Инв. № подл.	ГИП	Бородинова					Схема использования территории в период подготовки проекта планировки М 1:1000	Градостроительный центр Тбилисского района ИП Якунин А.А		
	Разраб.	Якунин Н.А.								
	Н. контр.	Якунин А.А.								

Схема организации улично-дорожной сети и движения транспорта. М 1: 5000



Граница зоны планируемого размещения линейного объекта

Проектируемый ШРП

Граница зоны планируемого размещения линейного объекта

ул. Веселая

ул. Степная

ул. Степная

УСЛОВНЫЕ ОБОЗНАЧЕНИЯ

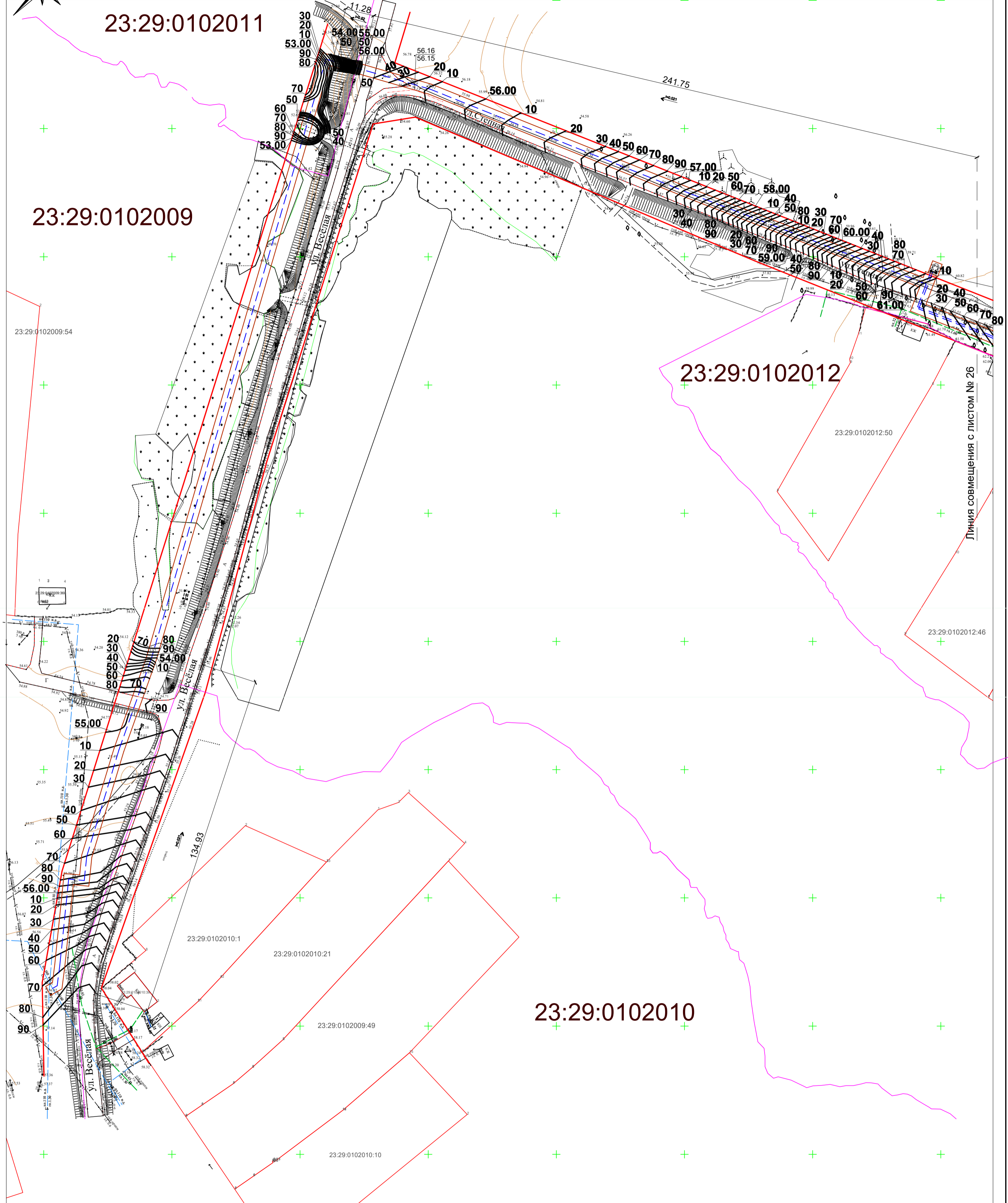
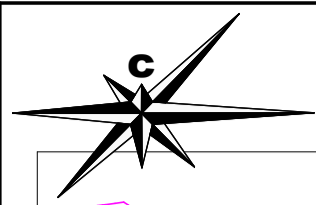
	Граница района
	Граница сельского поселения
	Существующая граница населенного пункта
	Автомобильная дорога регионального значения
	Проектируемая автомобильная дорога регионального значения
	Главная улица в жилой застройке
	Прочие автодороги местного значения
	Территория для размещения объектов придорожного сервиса
	Автозаправочная станция существующая
	Автозаправочная станция проектируемая
	Существующие предприятия для хранения и обслуживания автотранспортных средств
	Проектируемые предприятия для хранения и обслуживания автотранспортных средств
	Автопавильон проектируемый

- граница зоны планируемого размещения линейного объекта
- движение автотранспорта
- Граница территории для разработки проекта планировки территории

Инва. № подл. Подп. и дата. Взам. инв. №

						ПП	29п-27/09-19		
						Проект планировки территории. Объект: "Подводящий газопровод высокого давления и распределительный газопровод низкого давления хутора Чернобабов Тбилисского района Краснодарского края".			
Изм.	Кол.уч.	Лист	№ док.	Подпись	Дата	Раздел III. Материалы по обоснованию проекта планировки территории. Графическая часть.	Стадия	Лист	Листов
Директор	Якунин А.А.						П	24	40
ГИП	Бородинова								
Разраб.	Якунин Н.А.					Схема организации улично-дорожной сети и движения транспорта. М 1:5000	Градостроительный центр Тбилисского района ИП Якунин А.А.		
Н. контр.	Якунин Н.А.								

Схема вертикальной планировки территории,
инженерной подготовки и инженерной защиты территории.
М 1: 1000



Условные обозначения:

- - Граница зоны планируемого размещения проектируемого газопровода
- - Зона размещения проектируемого газопровода
- 60** - Горизонталь рельефа рассматриваемой территории
- - Границы существующих и смежных земельных участков
- - Существующий водопровод
- Существующая ЛЭП
- Существующий газопровод
- Существующая линия связи
- Границы кварталов
- Кадастровые номера смежных земельных участков
- Кадастровые номера кварталов
- 56.16 - проектная отметка поверхности
56.15 - существующая отметка поверхности

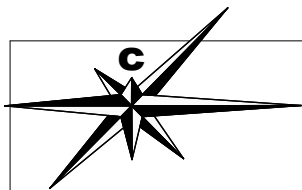
23:29:0305003:483

23:29:0305003

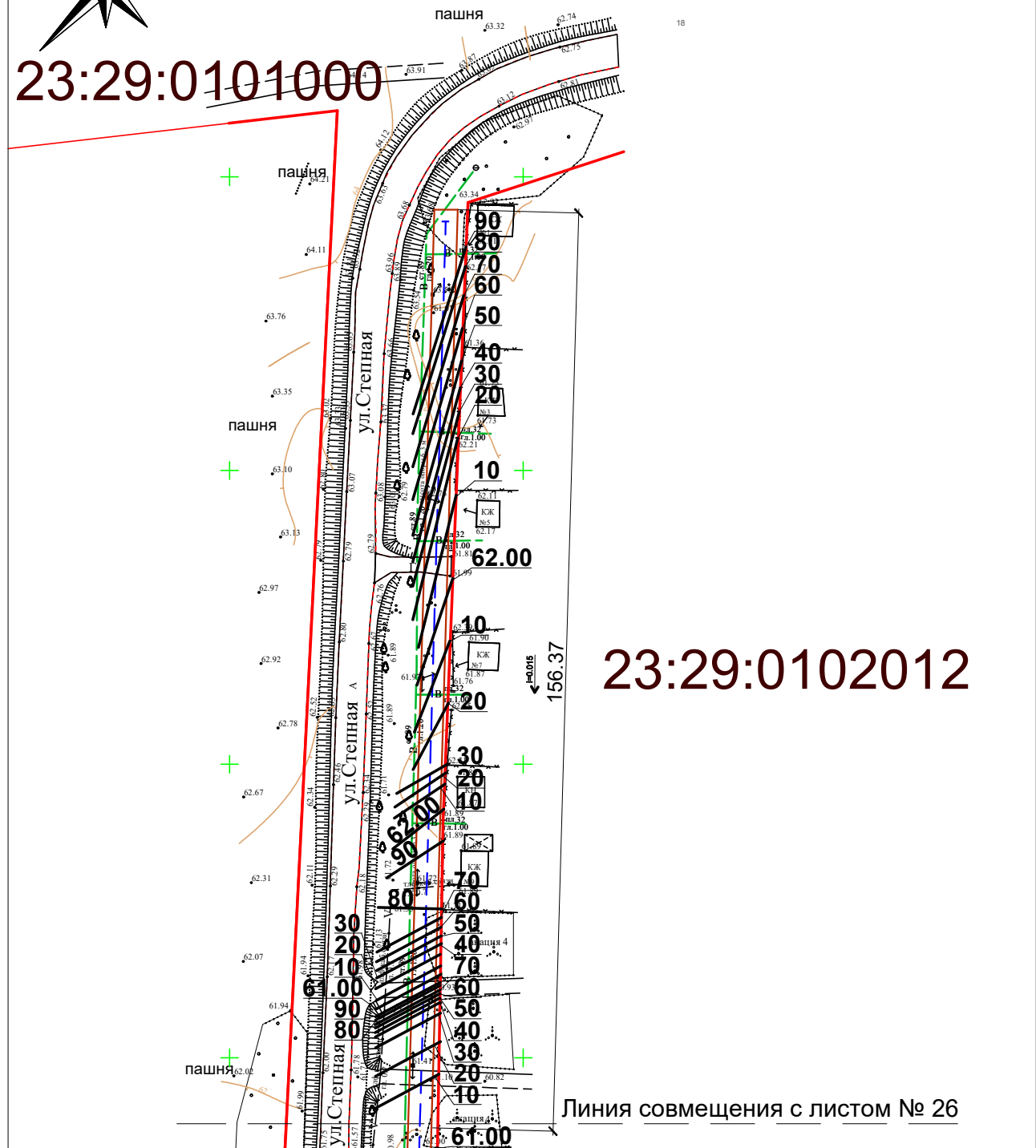
					ПП	29п-27/09-19		
					Проект планировки территории. Объект: "Подводящий газопровод высокого давления и распределительный газопровод низкого давления хутора Чернобабов Тбилисского района Краснодарского края".			
Изм.	Кол.уч.	Лист	№ док	Подпись	Дата	Материалы по обоснованию проекта планировки территории. Раздел III. Материалы по обоснованию проекта планировки территории. Графическая часть.		
Директор		Якунин А.А.				Стадия	Лист	Листов
ГИП		Бородинова				П	25	40
Разраб.		Якунин Н.А.				Градостроительный центр Тбилисского района ИП Якунин А.А		
Н. контр.		Якунин А.А.				Схема вертикальной планировки территории, инженерной подготовки и инженерной защиты территории. М 1:1000		

Схема вертикальной планировки территории,
инженерной подготовки и инженерной защиты территории.

М 1: 1000



23:29:0101000



23:29:0102012

Линия совмещения с листом № 26

Взам. инв. №						ПП	29п-27/09-19				
	Подп. и дата						Проект планировки территории. Объект: "Подводящий газопровод высокого давления и распределительный газопровод низкого давления хутора Чернобабов Тбилисского района Краснодарского края".				
Инв. № подл.		Изм.	Кол.уч.	Лист	№ док.	Подпись	Дата	Материалы по обоснованию проекта планировки территории. Раздел III. Материалы по обоснованию проекта планировки территории. Графическая часть.	Стадия	Лист	Листов
	Директор	Якунин А.А.							П	27	40
	ГИП	Бородинова									
	Разраб.	Якунин Н.А.									
	Н. контр.	Якунин А.А.						Схема вертикальной планировки территории, инженерной подготовки и инженерной защиты территории. М 1:1000			
							Градостроительный центр Тбилисского района ИП Якунин А.А				

Схема границ зон с особыми условиями использования территории. М 1:5 000



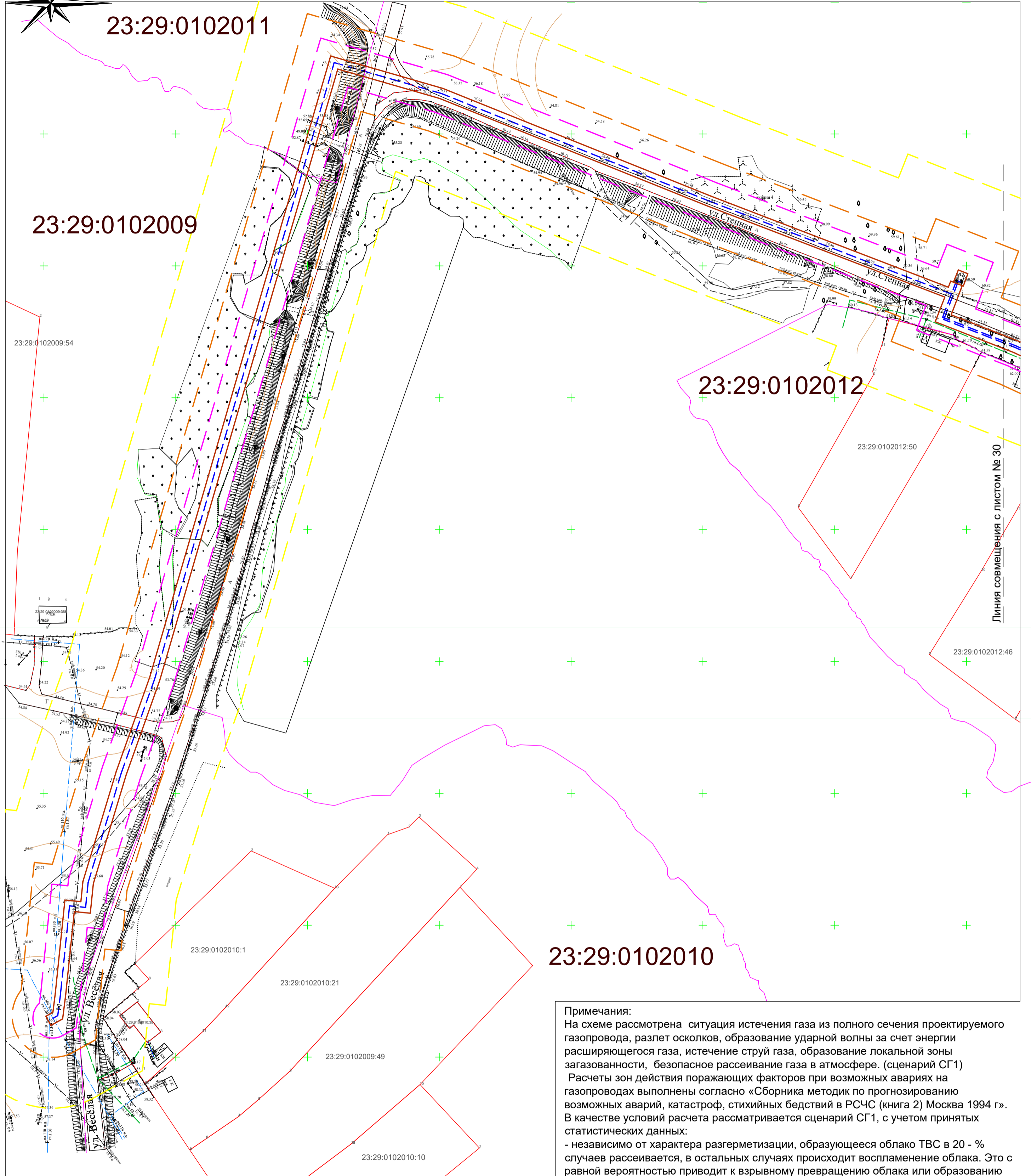
УСЛОВНЫЕ ОБОЗНАЧЕНИЯ

	Граница МО Тбилисский район
	Граница МО Нововладимировское сельское поселение
	Граница населенного пункта
	Проектируемая граница административного центра поселения
Земли населенного пункта	
	Территория существующей усадебной жилой застройки
	Территория усадебной жилой застройки, проектируемой на расчетный срок
	Территория существующей многоквартирной жилой застройки
	Резервная территория жилой застройки
	Территория застройки в зоне строгого строительного режима
	Территория застройки, требующая проведения специальных мероприятий для улучшения санитарного состояния
	Территория общественных центров
	Территория детских дошкольных и образовательных учреждений
	Территория медицинских учреждений
	Территория существующих производственных, сельскохозяйственных предприятий и коммунально-складских объектов
	Проектируемая производственная территория
	Резервная производственная территория
	Зеленые насаждения общего пользования
	Зеленые насаждения санитарно-защитного назначения
	Земли сельскохозяйственного использования
	Свалка ТБО усовершенствованная проектируемая
	Кладбище традиционного захоронения существующая
	Кладбище традиционного захоронения закрываемое
	Кладбище традиционного захоронения проектируемое
Земли промышленности, энергетики, транспорта, связи и др.	
	Автомобильная дорога регионального значения категоризованная
	Прочие автодороги местного значения
	Газопровод существующий
	Газопровод проектируемый
	Газораспределительный пункт
	Высоковольтная линия электропередач напряжением 35 кВ существующая
	Высоковольтная линия электропередач напряжением 35 кВ проектируемая
	Подстанция электрическая
	Кабель связи
	Автоматическая телефонная станция
	Котельная существующая
	Котельная проектируемая
	Проектируемые очистные сооружения
	Проектируемая канализационная насосная станция
Земли сельскохозяйственного назначения	
	Предприятия сельскохозяйственного назначения
	Земли ООО "ТехАгро"
	Земли ЗАО "Колос"
Земли водного фонда	
	Территория водного зеркала
Земли особо охраняемых территорий и объектов	
	Памятник историко-культурного наследия с охранной зоной
	Памятник с границей временной охранной зоны
	Граница водоохранной зоны и прибрежной защитной полосы
	Сооружения водоснабжения, требующие организации охранной зоны I-II пояса существующие
	Сооружения водоснабжения, требующие организации охранной зоны I-II пояса проектируемые
	- граница зоны планируемого размещения линейного объекта
	- граница территории для разработки проекта планировки территории

Инва. № подл.	Подп. и дата	Взам. инв. №
---------------	--------------	--------------

						ПП	29п-27/09-19		
						Проект планировки территории. Объект: "Подводящий газопровод высокого давления и распределительный газопровод низкого давления хутора Чернобабов Тбилисского района Краснодарского края".			
Изм.	Кол.уч.	Лист	№ док.	Подпись	Дата	Раздел III. Материалы по обоснованию проекта планировки территории. Графическая часть.	Стадия	Лист	Листов
Директор	Якунин А.А.						П	28	40
ГИП	Бородинова								
Разраб.	Якунин Н.А.								
Н. контр.	Якунин Н.А.					Схема границ зон с особыми условиями использования территории. М 1: 5 000	Градостроительный центр Тбилисского района ИП Якунин А.А		

Схема границ территорий, подверженных риску возникновения чрезвычайных ситуаций природного и техногенного характера М 1:1000



Условные обозначения:

- - Проектируема линия газопровода.
- - Граница зоны полного разрушения зданий и сооружений (R=19.0-14.0м)
- - Граница зоны сильного разрушения зданий и сооружений (R=38.0-30.0м)
- - Граница зоны среднего разрушения зданий и сооружений (R=95.0-68.0м)
- В - Существующий водопровод
- - Существующая ЛЭП
- Г - Существующий газопровод
- кабель связи; -0,6 - Существующая линия связи
- - Границы кварталов
- - Граница зоны планируемого размещения проектируемого газопровода
- - Граница территории, в отношении которой осуществляется подготовка проекта планировки

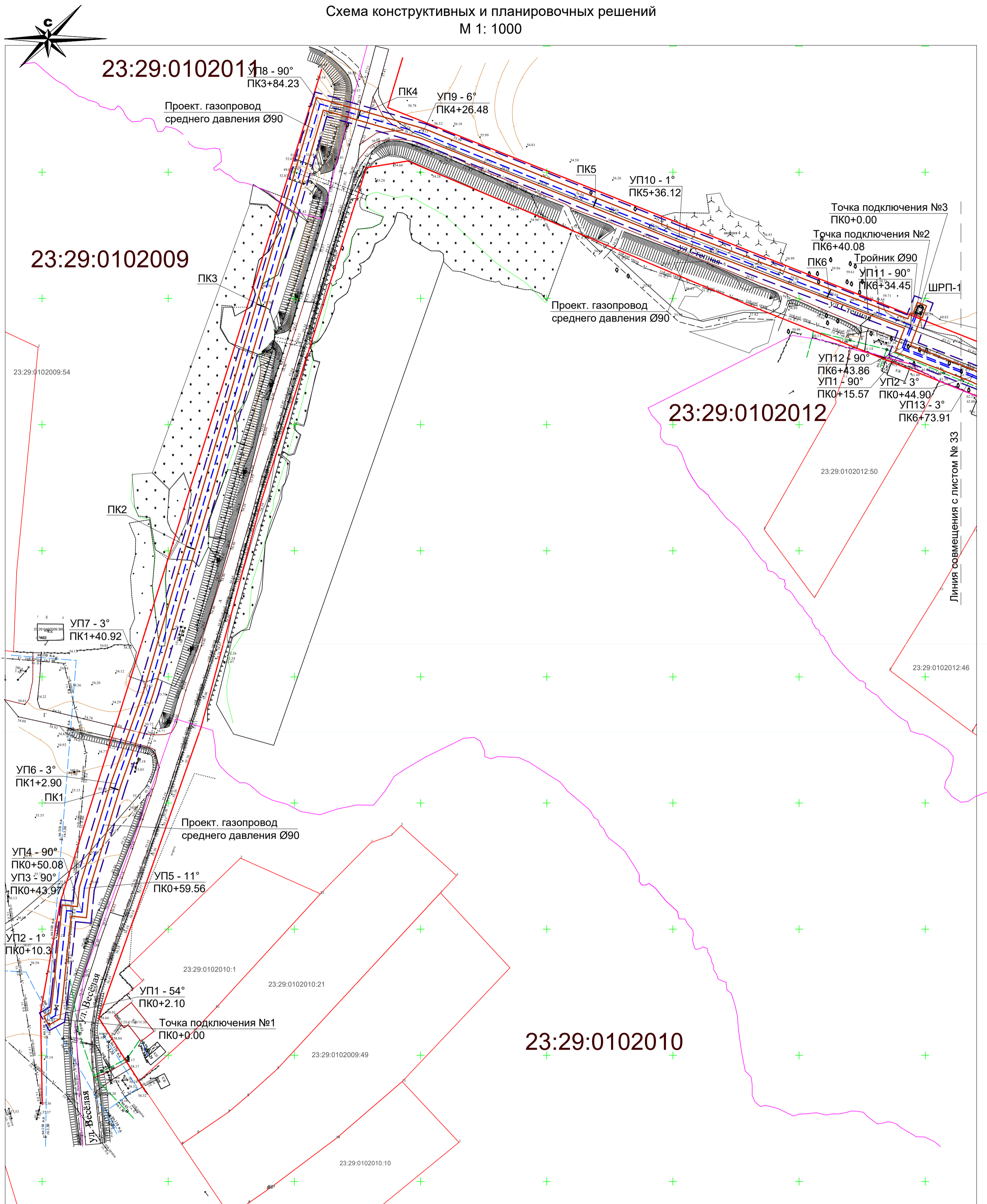
Примечания:

На схеме рассмотрена ситуация истечения газа из полного сечения проектируемого газопровода, разлет осколков, образование ударной волны за счет энергии расширяющегося газа, истечение струй газа, образование локальной зоны загазованности, безопасное рассеивание газа в атмосфере. (сценарий СГ1)
 Расчеты зон действия поражающих факторов при возможных авариях на газопроводах выполнены согласно «Сборника методик по прогнозированию возможных аварий, катастроф, стихийных бедствий в РСЧС (книга 2) Москва 1994 г». В качестве условий расчета рассматривается сценарий СГ1, с учетом принятых статистических данных:
 - независимо от характера разгерметизации, образующееся облако ТВС в 20 - % случаев рассеивается, в остальных случаях происходит воспламенение облака. Это с равной вероятностью приводит к взрывному превращению облака или образованию огненного шара.
 - при оценке последствий воздействия огненных шаров принято, что в диапазоне между нижним и верхним пределами воспламенения в период существования огненного шара находится 60% массы газа (пара) в облаке и что общая масса облака более 1000 кг.

Инв. № подл. Подп. и дата. Взам. инв. №

					ПП	29п-27/09-19			
					Проект планировки территории. Объект: "Подводящий газопровод высокого давления и распределительный газопровод низкого давления хутора Чернобабов Тбилисского района Краснодарского края".				
Изм.	Кол.уч.	Лист	№ док	Подпись	Дата				
Директор		Якунин А.А.				Материалы по обоснованию проекта планировки территории.	Стадия	Лист	Листов
ГИП		Бородинова				Раздел III. Материалы по обоснованию проекта планировки территории. Графическая часть.	П	29	40
Разраб.		Якунин Н.А.							
Н. контр.		Якунин А.А.				Схема границ территорий, подверженных риску возникновения чрезвычайных ситуаций природного и техногенного характера М 1:1000	Градостроительный центр Тбилисского района ИП Якунин А.А.		

Схема конструктивных и планировочных решений
М 1: 1000

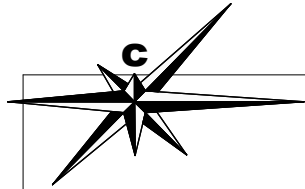


Условные обозначения:

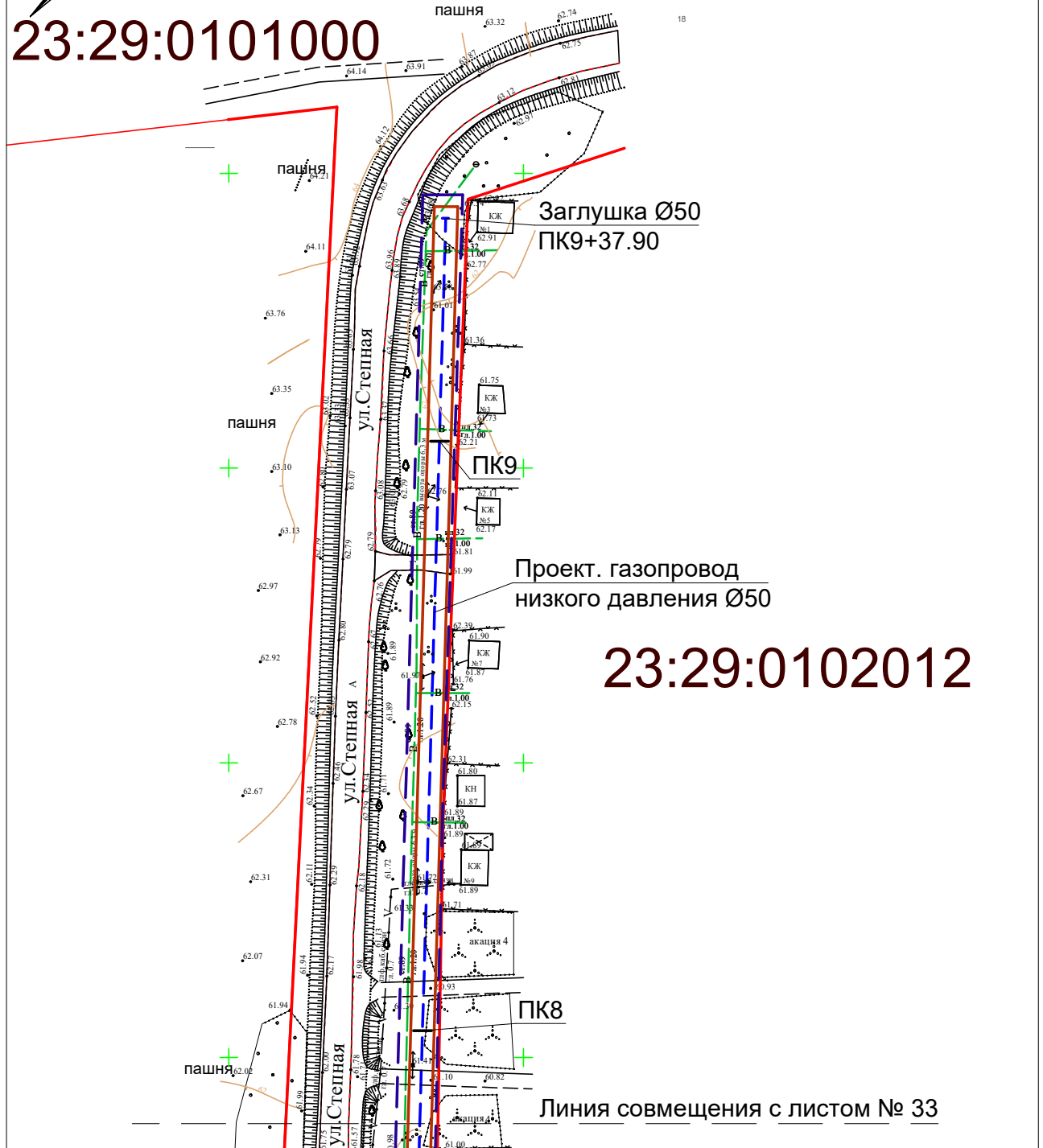
- - Границы существующих земельных участков.
- - - - Проектируема линия газопровода.
- В - Существующий водопровод.
- Г - Существующая ЛЭП.
- Г - Существующий газопровод.
- кабель связи; -0,6 - Существующая линия связи.
- - Границы кварталов.
- - Граница зоны планируемого размещения проектируемого газопровода.
- - - - Граница территории, в отношении которой осуществляется подготовка проекта планировки
- 23:29:0305003:483 - Кадастровые номера смежных земельных участков.
- 23:29:0305003 - Кадастровые номера кварталов.

					ПП	29п-27/09-19			
					Проект планировки территории. Объект: "Подводящий газопровод высокого давления и распределительный газопровод низкого давления хутора Чернобабов Тбилисского района Краснодарского края".				
Изм.	Кол.уч.	Лист	№ док	Подпись	Дата	Материалы по обоснованию проекта планировки территории.	Стадия	Лист	Листов
Директор				Якунин А.А.		Раздел III. Материалы по обоснованию проекта планировки территории. Графическая часть.	П	32	40
ГИП				Бородинова					
Разраб.				Якунин Н.А.					
Н. контр.				Якунин А.А.		Схема конструктивных и планировочных решений М 1:1000		Градостроительный центр Тбилисского района ИП Якунин А.А.	

Схема конструктивных и планировочных решений
М 1: 1000



23:29:0101000



23:29:0102012

Взам. инв. №						ПП	29п-27/09-19			
							Проект планировки территории. Объект: "Подводящий газопровод высокого давления и распределительный газопровод низкого давления хутора Чернобабов Тбилисского района Краснодарского края".			
Подп. и дата	Изм.	Кол.уч.	Лист	№ док.	Подпись	Дата	Материалы по обоснованию проекта планировки территории. Раздел III. Материалы по обоснованию проекта планировки территории. Графическая часть.	Стадия	Лист	Листов
	Директор	Якунин А.А.						П	34	40
Инв. № подл.	ГИП	Бородинова					Схема конструктивных и планировочных решений М 1:1000	Градостроительный центр Тбилисского района ИП Якунин А.А		
	Разраб.	Якунин Н.А.								
	Н. контр.	Якунин А.А.								

**МАТЕРИАЛЫ ПО ОБОСНОВАНИЮ ПРОЕКТА
ПЛАНИРОВКИ ТЕРРИТОРИИ.**

**РАЗДЕЛ IV. Материалы по обоснованию проекта
планировки территории. Пояснительная записка.**

Инв. № подл.	Подп. и дата	Взам. инв. №					ПП	29п-27/09-19	Лист
			Изм.	Кол.уч.	Лист	№ док.			Подпись

1. Сведения о климатических и метеорологических условиях района строительства.

Климат района изысканий умеренно-континентальный с резко выраженной вертикальной зональностью. По климатическому районированию согласно СП 131.13330.2012 район относится к климатическому подрайону III–Б. Зима мягкая короткая, лето жаркое продолжительное.

Среднемесячная температура воздуха составляет: в январе - от -5,4 °С до +1,6°С,

в июле — от +16,6°С до + 29,8°С, среднегодовая температура - +10.6°С. Абсолютный минимум

температур зимой составляет -31°С, абсолютный максимум температур летом достигает +43°С.

Характеристика основных климатических параметров приводится согласно СП 131.13330.2012 по метеостанции г. Тихорецка.

Климатические параметры холодного периода года приведены в таблице ниже:

№ п/п	Параметры		Величина	
1	2		3	
1	Температура воздуха наиболее холодных суток, ° С, обеспеченностью	0,98	-28	
		0,92	-25	
2	Температура воздуха наиболее холодной пятидневки, ° С, обеспеченностью	0,98	-21	
		0,92	-22	
3	Температура воздуха , ° С, обеспеченностью 0.94		-8	
4	Абсолютная минимальная температура воздуха. ° С,		-32	
5	Средняя суточная амплитуда температуры воздуха наиболее холодного месяца, ° С,		6.4	
6	Продолжительность, сут. и средняя температура воздуха, ° С, период со средней суточной температурой воздуха	≤ 0° С	Продолжительность	74
			Средняя температура	-2,1
		≤ 8° С	Продолжительность	158
			Средняя температура	1,1
		≤ 10° С	Продолжительность	177
			Средняя температура	1,9
7	Средняя месячная относительная влажность воздуха наиболее холодного месяца, %		85	
8	Средняя месячная относительная влажность воздуха в 15 час. наиболее холодного месяца, %		82	

Изм.	Лист	№ докум.	Подпись	Дата
------	------	----------	---------	------

29п-27/09-19 ПП

Лист

36

2. Особые условия использования территории.

На участке размещения проектируемой инженерной сети находятся существующие подземные и надземные инженерные коммуникации (водопровод, наземные линии электропередач, газопровод, телефонный кабель).

Для проектируемого газопровода, устанавливается охранный зона в виде территории, ограниченной условными линиями, проходящими на расстоянии 2 метров от оси газопровода.

На территории, в отношении которой осуществляется подготовка проекта планировки, объекты культурного наследия, которые включены в государственный список памятников истории и культуры и стоят на государственной охране согласно действующему законодательству, отсутствуют. Также рассматриваемый участок не пересекает охранные зоны таких объектов и зоны с особыми условиями использования территории.

Проектируемый линейный объект проходит в землях общего пользования, на земельных участках муниципальной собственности, используемых для целей обслуживания жилищно-коммунальных нужд поселения.

Перевод земель из категории земель населенного пункта в земли промышленности, энергетики, транспорта, связи, радиовещания, телевидения, информатики, земли для обеспечения космической деятельности, земли обороны, безопасности и земли специального назначения не требуется.

В соответствии с главой №5 ФЗ от 29 декабря 2004 г. №190-ФЗ проект планировки подлежит утверждению администрацией местного самоуправления.

3. Вертикальная планировка.

Рельеф местности относительно спокойный с незначительными переходами.

Организация рельефа территории выполнена в проектных горизонталях с сечением 0.1 м. Решения по планировке территории предусматривают максимальное приближение к существующему рельефу, наименьший объем земляных работ и минимальное перемещение грунта в пределах осваиваемых участков.

Планировка трассы при строительстве газопровода должна включать в себя расчистку трассы и производиться с таким расчетом, чтобы после выемки грунта при рытье траншеи оставалась спланированная полоса для размещения на ней оборудования, проезда автотранспорта и передвижения строительных машин. Ширина спланированной полосы должна составлять не более 9 м.

										Лист
										38
Изм.	Лист	№ докум.	Подпись	Дата	29п-27/09-19 ПП					

4. Проектное решение.

Расположение проектируемой инженерной сети определялось таким образом, чтобы максимально эффективно использовать существующую планировочную структуру, существующие инфраструктурные коридоры, не создавая сложности и помех в эксплуатации других сетей.

Размер земельного участка в границах застроенных территорий устанавливается с учетом фактического землепользования и градостроительных нормативов и правил, действовавших в период застройки указанных территорий. Граница зон планируемого размещения проектируемого линейного объекта рассчитывалась в соответствии с размерами охранной зоны газопровода - 2 метра от оси газопровода.

Рассматриваемая в проекте планировки территория находится в границах х. Чернобабов и в восточной части п. Нововладимировского, проходит в границах земель общего пользования Нововладимировского с/п Тбилисского района.

Участок принадлежит Администрации Нововладимировского сельского поселения.

Выделяемый под строительство газопровода участок представляет собой линейно протяженную площадку шириной не более 4м. Участок размещения проектируемого газопровода высокого давления от т. врезки в п. Нововладимировском по ул. Веселой до ШРП №1, №2 расположенных по ул. Степной в х. Чернобабов; низкого давления от ШРП №1, №2 по ул. Степной в х. Чернобабов Тбилисского района.

Земельные участки расположены в зонах Ж-1, на территории Нововладимировского сельского поселения Тбилисского района.

Категория земельного участка согласно кадастровому плану: земли населенных пунктов, основной вид разрешенного использования земельных участков - коммунальное обслуживание.

В настоящее время рассматриваемый участок представляет собой территорию, свободную от зданий и сооружений. По окончании строительства газопровода среднего и низкого давления застройщик обязуется восстановить демонтированные дорожные покрытия проезжей части улицы Веселой, Степной (в случае нарушения целостности покрытия), проездов и прилегающую территорию.

Площадь земельного участка для строительства газопровода составляет 6 979.3 кв.м., в том числе для размещения ШРП №1 и №2 39.6 кв.м.

Процент застройки выделяемого участка для размещения газопровода — 2.5%.

Если в процессе межевания территорий выявляются земельные участки, размеры которых превышают установленные градостроительным регламентом предельные (минимальные и (или) максимальные) размеры земельных участков, для строительства предоставляются земельные участки, сформированные на основе

										Лист
										39
Изм.	Лист	№ докум.	Подпись	Дата	29п-27/09-19 ПП					

выявленных земельных участков, при условии соответствия их размеров градостроительному регламенту.

Проект планировки и межевания территории подготовлен на основании постановления администрации муниципального образования Тбилисский район от 15.08.2019 № 813 «О подготовке проекта планировки и проекта межевания территории для размещения подводящего газопровода высокого давления и распределительного газопровода низкого давления хутора Чернобабов Тбилисского района Краснодарского края»

5. Исходные данные, используемые при подготовке проекта планировки территории.

Подготовка проекта планировки территории осуществлялась в соответствии с техническим заданием на проектирование, а также с учетом следующих исходных данных:

- 1. Правила землепользования и застройки Нововладимировского сельского поселения Тбилисского района, утвержденные решением Совета Нововладимировского сельского поселения от 27 мая 2014 г. № 409;
- 2. Генеральный план Нововладимировского сельского поселения Тбилисского Района, утвержденный решением совета Нововладимировского сельского поселения от 23 сентября 2010 г. № 110;
- 3. Сведения ЕГРН о земельных участках, границы которых установлены в соответствии с требованиями земельного законодательства;
- 4. Постановление администрации муниципального образования Тбилисский район от 15.08.2019 № 813 «О подготовке проекта планировки и проекта межевания территории для размещения подводящего газопровода высокого давления и распределительного газопровода низкого давления хутора Чернобабов Тбилисского района Краснодарского края»;
- 5. Инженерно-геодезические изыскания выполнены «Градостроительным центром Тбилисского района» ИП Якунин 05.09.2019 г.;
- 6. Инженерно-геологические изыскания 11/190-ИГИ, выполненные ЗАО «Ленинградскагропромпроект».

										Лист
										40
Изм.	Лист	№ докум.	Подпись	Дата						

29п-27/09-19 ПП