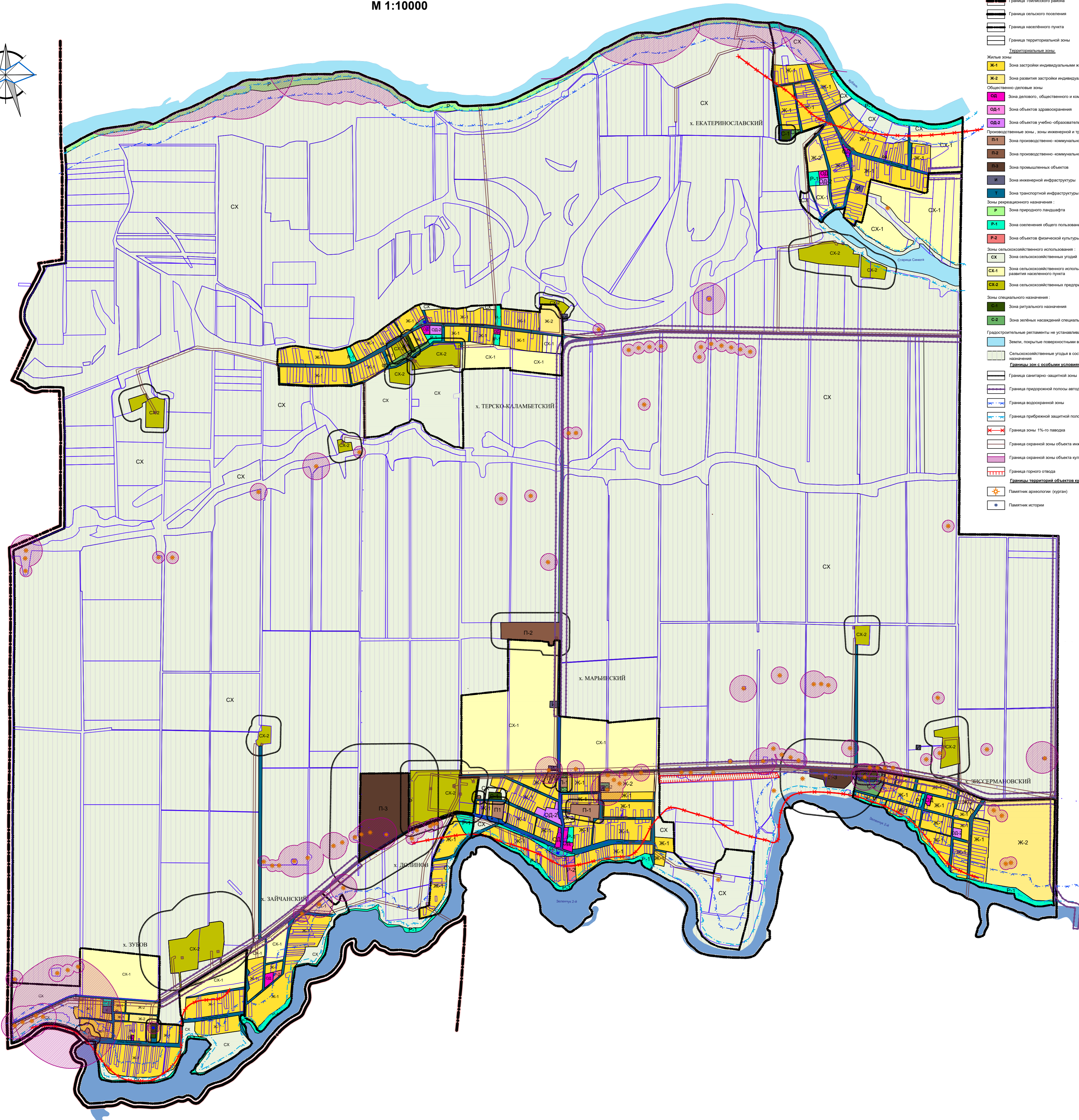
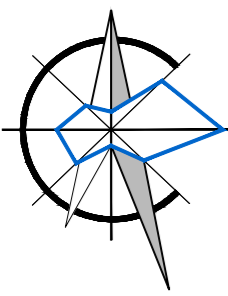


КАРТА ГРАДОСТРОИТЕЛЬНОГО ЗОНИРОВАНИЯ ТЕРРИТОРИИ  
МАРЬИНСКОГО СЕЛЬСКОГО ПОСЕЛЕНИЯ  
М 1:10000



- УСЛОВНЫЕ ОБОЗНАЧЕНИЯ
- Границы**
- Граница Тбилисского района
  - Граница сельского поселения
  - Граница населенного пункта
  - Граница территориальной зоны
- Территориальные зоны**
- Жилые зоны**
- Ж-1 Зона застройки индивидуальными жилыми домами
  - Ж-2 Зона развития застройки индивидуальными жилыми домами
  - Общественно-деловые зоны
  - ОД Зона делового, общественного и коммерческого назначения
  - ОД-1 Зона объектов здравоохранения
  - ОД-2 Зона объектов учебно-образовательного назначения
- Производственные зоны, зоны инженерной и транспортной инфраструктуры**
- П-1 Зона производственно-коммунального назначения V класса опасности
  - П-2 Зона производственно-коммунального назначения IV класса опасности
  - П-3 Зона промышленных объектов
  - И Зона инженерной инфраструктуры
  - Т Зона транспортной инфраструктуры
- Зоны рекреационного назначения:**
- Р Зона природного ландшафта
  - Р-1 Зона озеленения общего пользования
  - Р-2 Зона объектов физической культуры и спорта
- Зоны сельскохозяйственного использования:**
- СХ Зона сельскохозяйственных угодий
  - СХ-1 Зона сельскохозяйственного использования, резервируемая для развития населенного пункта
  - СХ-2 Зона сельскохозяйственных предприятий и объектов
- Зоны специального назначения:**
- С-1 Зона ритуального назначения
  - С-2 Зона зеленых насаждений специального назначения
- Градостроительные регламенты не устанавливаются:**
- Земли, покрытые поверхностными водами
  - Сельскохозяйственные угодья в составе земель сельскохозяйственного назначения
- Границы зон с особыми условиями использования территории**
- Граница санитарно-защитной зоны
  - Граница придорожной полосы автодороги регионального значения
  - Граница водоохранной зоны
  - Граница прибрежной защитной полосы
  - Граница зоны 1%-го паводка
  - Граница охранной зоны объекта инженерной инфраструктуры
  - Граница охранной зоны объекта культурного наследия
  - Граница горного отвода
- Границы территории объектов культурного наследия**
- Памятник археологии (курган)
  - Памятник истории