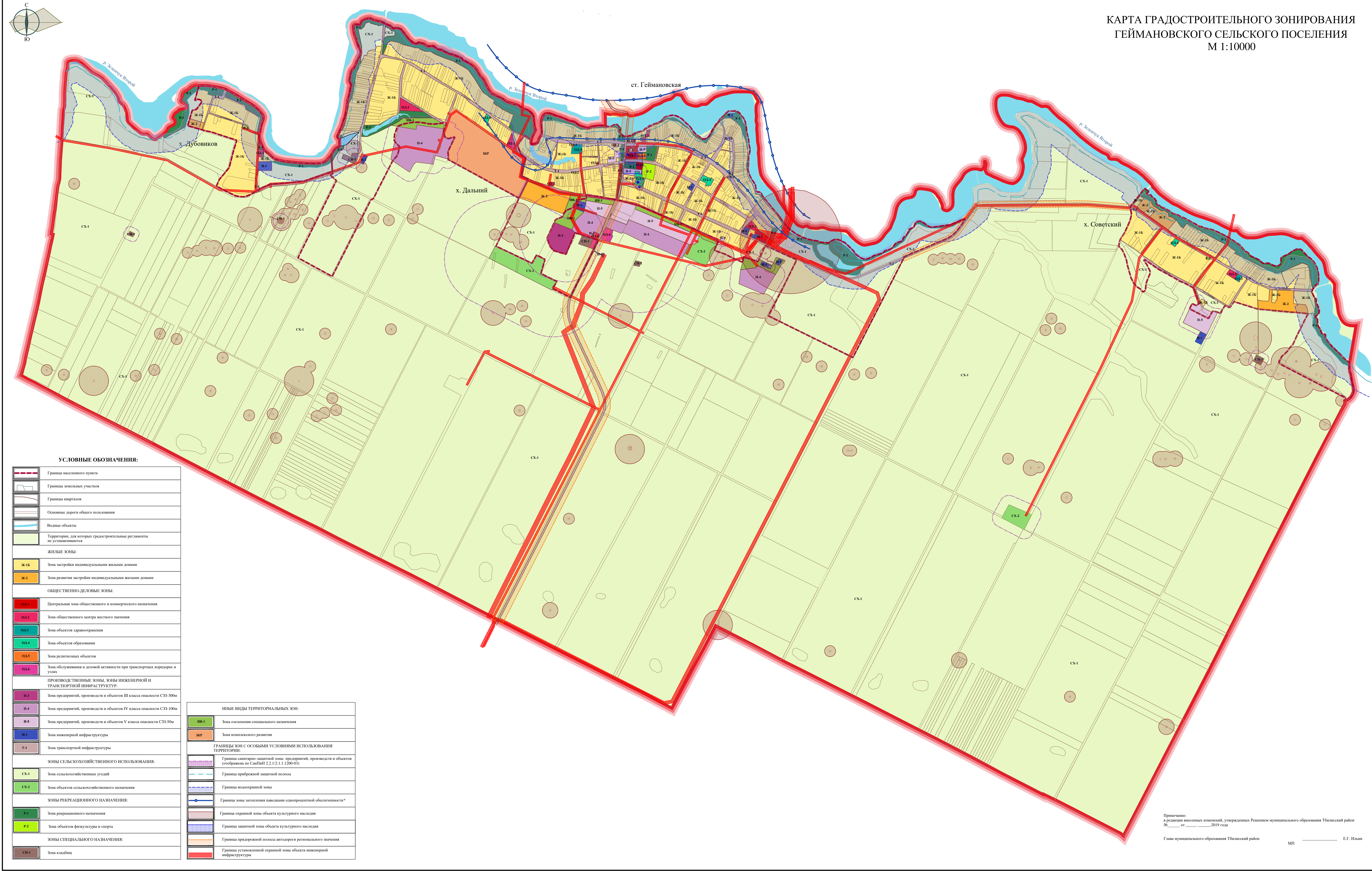


КАРТА ГРАДОСТРОИТЕЛЬНОГО ЗОНИРОВАНИЯ
ГЕЙМАНОВСКОГО СЕЛЬСКОГО ПОСЕЛЕНИЯ
М 1:10000



УСЛОВНЫЕ ОБОЗНАЧЕНИЯ:	
	Граница населенного пункта
	Границы земельных участков
	Границы кварталов
	Основные дороги общего пользования
	Водные объекты
	Территория, для которой градостроительные регламенты не устанавливаются
ЖИЛЫЕ ЗОНЫ:	
	Ж-16 Зона застройки индивидуальными жилыми домами
	Ж-2 Зона развития застройки индивидуальными жилыми домами
ОБЩЕСТВЕННО-ДЕЛОВЫЕ ЗОНЫ:	
	ОД-1 Центральная зона общественного и коммерческого назначения
	ОД-2 Зона общественного центра местного значения
	ОД-3 Зона объектов здравоохранения
	ОД-4 Зона объектов образования
	ОД-5 Зона религиозных объектов
	ОД-6 Зона обслуживания и деловой активности при транспортных коридорах и узлах
ПРОМЫШЛЕННЫЕ ЗОНЫ, ЗОНЫ ИНЖЕНЕРНОЙ И ТРАНСПОРТНОЙ ИНФРАСТРУКТУРЫ:	
	П-3 Зона предприятий, производств и объектов III класса опасности СЗ-300м
	П-4 Зона предприятий, производств и объектов IV класса опасности СЗ-100м
	П-5 Зона предприятий, производств и объектов V класса опасности СЗ-50м
	П-6 Зона инженерной инфраструктуры
	П-7 Зона транспортной инфраструктуры
ЗОНЫ СЕЛЬСКОХОЗЯЙСТВЕННОГО ИСПОЛЬЗОВАНИЯ:	
	СХ-1 Зона сельскохозяйственных угодий
	СХ-2 Зона объектов сельскохозяйственного назначения
ЗОНЫ РЕКРЕАЦИОННОГО НАЗНАЧЕНИЯ:	
	Р-1 Зона рекреационного назначения
	Р-2 Зона объектов физкультуры и спорта
ЗОНЫ СПЕЦИАЛЬНОГО НАЗНАЧЕНИЯ:	
	СВ-1 Зона кладбищ

ИНЫЕ ВИДЫ ТЕРРИТОРИАЛЬНЫХ ЗОН:	
	ВВ-1 Зона охраны специального назначения
	ЗК-7 Зона комплексного развития
ГРАНИЦЫ ЗОН С ОСОБЫМИ УСЛОВИЯМИ ИСПОЛЬЗОВАНИЯ ТЕРРИТОРИИ:	
	Граница санитарно-защитной зоны предприятий, производств и объектов (определения по СанПиН 2.2.13.1.1.250-03)
	Граница прибрежной защитной полосы
	Граница водоохранной зоны
	Граница зоны затопления паводками однопортовой безопасности*
	Граница охранный зоны объекта культурного наследия
	Граница защитной зоны объекта культурного наследия
	Граница придорожной полосы автомобильного регионального значения
	Граница устойчивой охранный зоны объекта инженерной инфраструктуры

Примечание:
в редакции внесенных изменений, утвержденных Решением муниципального образования Тбилисский район
№ _____ от _____ 2019 года
Глава муниципального образования Тбилисский район _____ Е.Г. Ивани